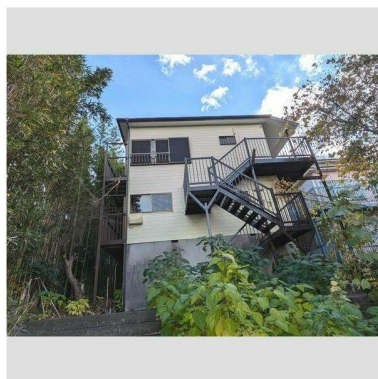


FOR RENT

| 賃料 | 管理費等 |
|---------|--------|
| 58,000円 | 2,000円 |

閑静な住宅街

【外観】



【間取り図】



| 間取り | 2DK | | |
|----------|---|------|----|
| 敷金 | 無 | 礼金 | 無 |
| 敷引 / 償却金 | - | 保証金 | 無 |
| 物件種別 | アパート | | |
| 建物名・部屋番号 | パークサイドヒルズ 102号室 | | |
| 物件所在地 | 神奈川県横浜市磯子区栗木 2 丁目5-16 | | |
| 交通 | 京浜東北線 洋光台駅 徒歩11分 京急本線 杉田（神奈川）駅 徒歩19分 | | |
| 間取詳細 | | | |
| 構造・規模 | 木造 2階建 1階 | | |
| 専有面積 | 34.78㎡ | 向き | 東 |
| 築年月 | 1989年7月 | 契約期間 | 2年 |
| 損害保険 | 有 21,500円 24ヶ月 | 入居時期 | 即時 |
| 駐車場 | | | |
| 設備 | エアコン,シャワー,トイレ有,バス・トイレ別,バス有,給湯,室内洗濯機置場,洗濯機置場,脱衣所,冷房 | | |
| その他費用 | [月次費用] 安心入居サポート：1,100円 | | |
| 入居諸条件 | ペット可 事務所不可 楽器等の使用不可 二人可 | | |
| 保証会社 | 必須 家賃引落し必須・初回保証料:総賃料の85% 手数料:総賃料の1.3% 更新料:10,000円/1年毎 | | |
| 備考 | ペット飼育可能。こちらの部屋はネット契約可能物件、契約時にご来店不要です。またご入居に合わせて 提携引越し業者のご紹介、家具・家電のレンタルサービスも充実しています。 | | |

図面と現況が異なる場合は現況が優先となります。

間取りの「S」はサービスルーム(納戸)です。

情報更新日2026年2月2日

No.C0002387423

お問合せ先



神奈川県知事（1）第32294号
公益社団法人全日本不動産協会 神奈川県本部

ユーミーらいふ大船店

神奈川県鎌倉市大船 1 丁目 2 - 2 7

TEL:0467-84-9150

E-mail : ofuna@ymlg.jp

URL : <http://www.shonanchintai.com/>



携帯サイトから物件詳細を閲覧できます！

| 取引態様 | 手数料 負担の割合 | 貸主 | 0% | 借主 | 100% |
|------|--------------|----|----|----|------|
| 仲介先物 | 手数料 配分の割合 | 元付 | 0% | 客付 | 100% |