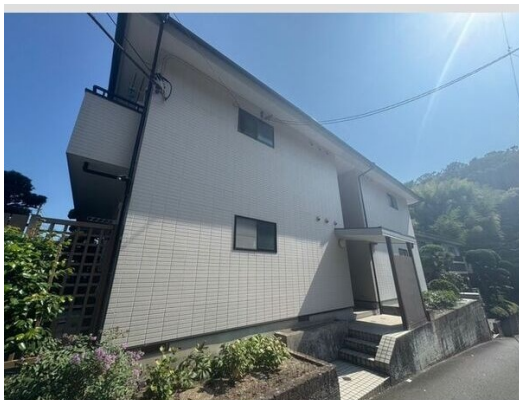


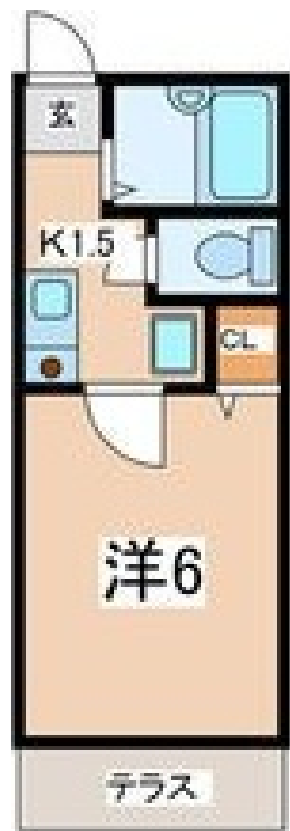
FOR RENT

賃料	管理費等
55,000円	3,000円

【外観】



【間取り図】



間取り	1K		
敷金	5.5万円	礼金	無
敷引 / 償却金	無 -	保証金	-
物件種別	コーポ		
建物名・部屋番号			
物件所在地	神奈川県鎌倉市山ノ内		
交通	横須賀線 北鎌倉駅 徒歩10分 横須賀線 鎌倉駅 徒歩23分		
間取詳細	K(1.5畳) 洋室(6畳)		
構造・規模	木造 2階建 1階		
専有面積	19.44㎡	向き	北東
築年月	1996年12月	契約期間	2年
損害保険	有	入居時期	即時
駐車場			
設備	CATV, インターホン, エアコン, エアコン, ガス給湯, シューズボックス, ネット 使用料不要, バス・トイレ		
その他費用	[一時金] 消毒代 契約時: 25,300円 入居者サポート費用 契約時: 22,000円 消火剤+防災グッズ 契約時: 16,500円 投てき消火剤 契約時: 6,930円 鍵交換費用: 24,200円 [月次費用] 町会費: 250円 CATV代: 1,100円 保険料: 980円		
入居諸条件	ペット不可 事務所可 楽器等の使用不可 単身限定		
保証会社	必須 エボス指定 保証会社エボスN初回10,000円、月額総支払額の2%/月		
備考	こちらの部屋はネット契約可能物件、契約時にご来店不要です。またご入居に合わせて 提携引越し業者のご紹介、家具・家電のレンタルサービスも充実しています。		

図面と現況が異なる場合は現況が優先となります。

間取りの「S」はサービスルーム(納戸)です。

情報更新日2026年1月22日

No.C0002409966

お問合せ先



神奈川県知事(1)第32294号

公益社団法人全日本不動産協会 神奈川県本部

ユーミーらいふ大船店

神奈川県鎌倉市大船1丁目2-27

TEL:0467-84-9150

E-mail: ofuna@ymlg.jp

URL: http://www.shonanchintai.com/



携帯サイトから物件詳細を閲覧できます！

取引態様	手数料 負担の割合	貸主	借主
仲介先物	手数料 配分の割合	元付	客付