

FOR RENT

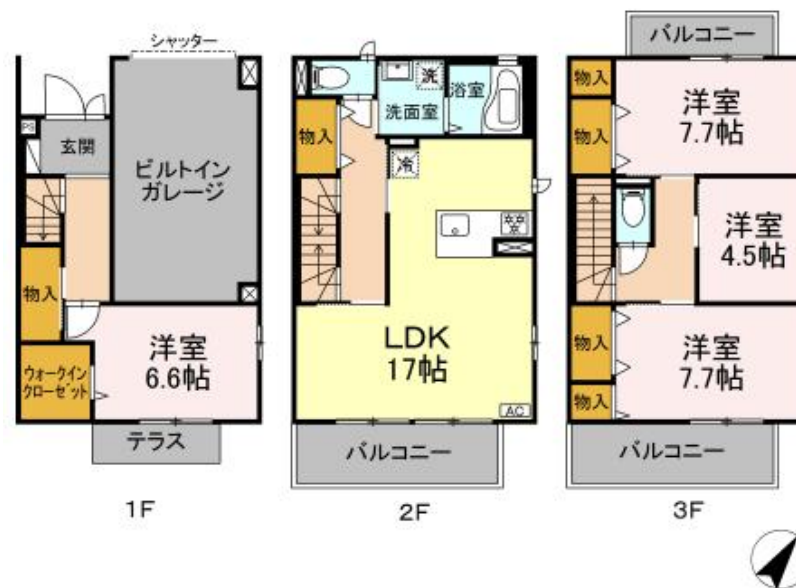
賃料	管理費等
250,000円	5,000円

2面採光,ディンブルキー,角住戸,南面バルコニー

【外観】



【間取り図】



間取り	4LDK		
敷金	無	礼金	1ヶ月
敷引 / 償却金	-	保証金	-
物件種別	テラスハウス		
建物名・部屋番号	カレッツァ 番館 101号室		
物件所在地	神奈川県横浜市栄区笠間3丁目22-36		
交通	東海道本線(東日本) 大船駅 徒歩16分 根岸線 本郷台駅 徒歩25分		
間取詳細	LDK(17畳) 洋室(6.6畳) 洋室(7.7畳) 洋室(4.5畳) 洋室(7.7畳)		
構造・規模	鉄骨 3階建 1-3階		
専有面積	121.37㎡	向き	南東
築年月	2009年12月	契約期間	2年
損害保険	有	入居時期	2026年2月中旬
駐車場	有(敷地内) 11000円/月~		
設備	B S, C A T V, I H キッチンヒーター, T V インターホン, インターホン, ウォークインクローゼット, エ		
その他費用	[一時金] クリーニング費用: 121,000円		
入居諸条件			
保証会社	必須 機関保証加入必須。初回保証料35000円、月額保証料賃料等総額の1% + 800円/月(その他商品あ		
備考			

図面と現況が異なる場合は現況が優先となります。

間取りの「S」はサービスルーム(納戸)です。

情報更新日2026年1月28日

No.C0002411326

お問合せ先



神奈川県知事(1)第32294号
公益社団法人全日本不動産協会 神奈川県本部

ユーミーらいふ大船店

神奈川県鎌倉市大船1丁目22-27

TEL:0467-84-9150

E-mail: ofuna@ymlg.jp

URL: http://www.shonanchintai.com/



携帯サイトから物件詳細を閲覧できます！

取引態様	手数料負担の割合	貸主	借主
仲介先物	手数料配分の割合	元付	客付