

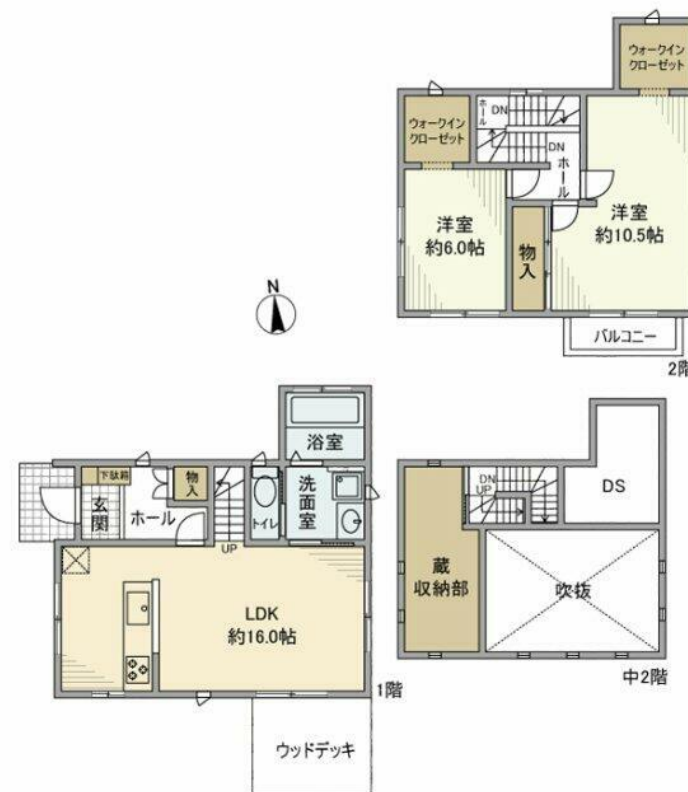
FOR RENT

賃料	管理費等
190,000円	0円

【外観】



【間取り図】



間取り	2LDK		
敷金	2ヶ月	礼金	無
敷引 / 償却金	-	保証金	無
物件種別	戸建		
建物名・部屋番号	笠間戸建		
物件所在地	神奈川県横浜市栄区笠間4丁目0		
交通	湘南新宿ライン 大船駅 徒歩17分 横須賀線 大船駅 徒歩17分		
間取詳細			
構造・規模	木造 2階建 階		
専有面積	85.29㎡	向き	南
築年月	2006年3月	契約期間	2年
損害保険	有 25,500円 24ヶ月	入居時期	2026年2月上旬
駐車場	有(敷地内)		
設備	3口以上コンロ, TVインターホン, ウォークインクローゼット, オートバス, カウンターキッチン, ガスコン		
その他費用	[一時金] リロサバ加入必須: 1,500円 駐車場登録料 1台(利用時のみ): 11,000円 除菌施工料(契約時のみ): 19,800円		
入居諸条件	事務所不可 ルームシェア不可		
保証会社	必須 保証会社 要: 初回 賃料総額100%+月額 賃料総額2%(最低1,000円)		
備考			

図面と現況が異なる場合は現況が優先となります。

間取りの「S」はサービスルーム(納戸)です。

情報更新日2026年1月28日

No.C0002416051

お問合せ先



神奈川県知事(1)第32294号

公益社団法人全日本不動産協会 神奈川県本部

ユーミーらいふ大船店

神奈川県鎌倉市大船1丁目22-27

TEL:0467-84-9150

E-mail: ofuna@ymlg.jp

URL: http://www.shonanchintai.com/



携帯サイトから物件詳細を閲覧できます！

取引態様	手数料負担の割合	貸主	0%	借主	100%
仲介先物	手数料配分の割合	元付	0%	客付	100%