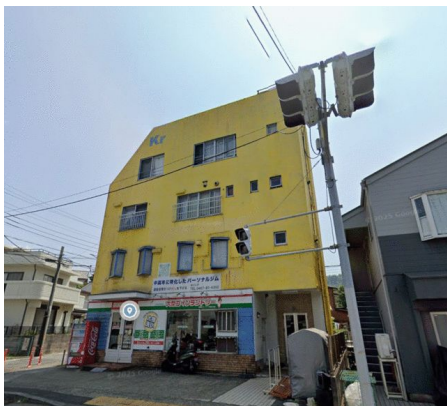


# FOR RENT

賃料	管理費等
115,000円	0円

2 F 以上 角住戸 2 面採光

【外観】



【間取り図】



間取り	1LDK		
敷金	無	礼金	無
敷引 / 償却金	-	保証金	-
物件種別	マンション		
建物名・部屋番号	ロイヤルプラザ 301号室		
物件所在地	神奈川県鎌倉市大船 1 2 8 1 - 1		
交通	京浜東北線 大船駅 徒歩17分 東海道本線(東日本) 大船駅 徒歩17分		
間取詳細			
構造・規模	鉄骨 5階建 3階		
専有面積	45㎡	向き	南東
築年月	1976年3月	契約期間	2年
損害保険	有 20,000円 24ヶ月	入居時期	相談
駐車場	駐輪場 バイク置き場		
設備	ガスコンロ設置済 2口コンロ バス・トイレ別 温水洗浄便座 洗面台 洗面所独立 エアコン 給湯		
その他費用	[一時金] 24時間サポート: 22,000円 クリーニング代(入居時): 115,000円		
入居諸条件	ペット可 ルームシェア可		
保証会社	必須 その他総賃料の60% ~		
備考			

図面と現況が異なる場合は現況が優先となります。

間取りの「S」はサービスルーム(納戸)です。

情報更新日2026年1月7日

No.C0002439161

お問合せ先



神奈川県知事(1)第32294号  
公益社団法人全日本不動産協会 神奈川県本部

**ユーミーらいふ大船店**

神奈川県鎌倉市大船 1丁目 2 2 - 2 7

TEL:0467-84-9150

E-mail: ofuna@ymlg.jp

URL: http://www.shonanchintai.com/



携帯サイトから物件詳細を閲覧できます！

取引態様	手数料 負担の割合	貸主	借主
仲介先物	手数料 配分の割合	元付	客付