

FOR RENT

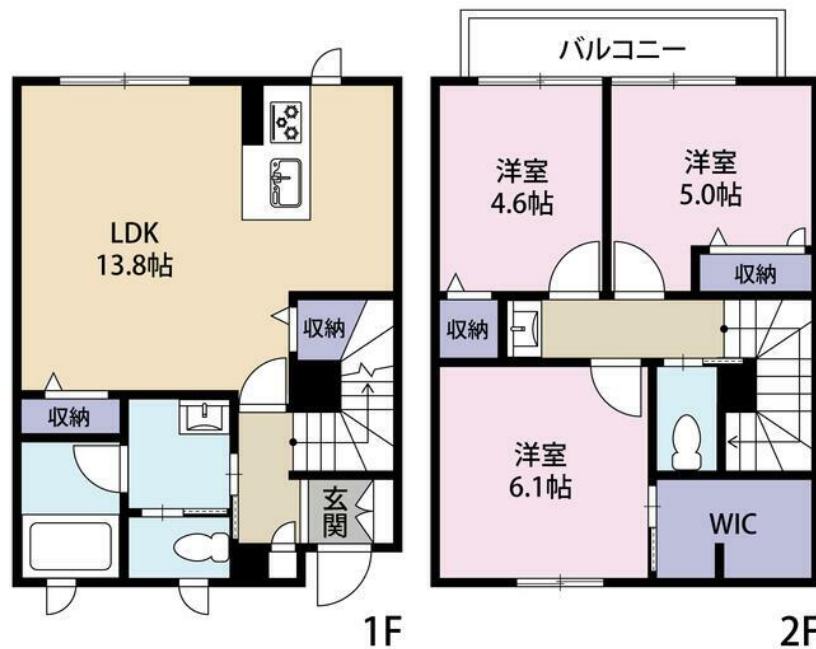
賃料	管理費等
165,000円	5,000円

24時間緊急通報システム,ディンプルキー,角住戸,バリアフリー,閑静な住宅街

【外観】



【間取り図】



間取り	3LDK		
敷金	1ヶ月	礼金	1ヶ月
敷引/償却金	-	保証金	無
物件種別	テラスハウス		
建物名・部屋番号	ビック鎌倉山A 103号室		
物件所在地	神奈川県鎌倉市鎌倉山3丁目4-32		
交通	湘南モノレール 西鎌倉駅 徒歩13分 湘南モノレール 湘南深沢駅 徒歩28分		
間取詳細	洋室(6畳) 洋室(5畳) 洋室(4.6畳) LDK(13.8畳)		
構造・規模	軽量鉄骨 2階建 階		
専有面積		向き	南西
築年月	2022年7月	契約期間	2年
損害保険	有	入居時期	即時
駐車場	付(無料)		
設備	3口以上コンロ, TVインターホン, ウォークインクローゼット, エアコン, カウンターキッチン, グリル, シ		
その他費用			
入居諸条件	二人可		
保証会社	可(日本セーフティー) 日本セーフティー: 初回保証料賃料50%・更新料1万円		
備考			

図面と現況が異なる場合は現況が優先となります。

間取りの「S」はサービスルーム(納戸)です。

情報更新日2026年5月31日

No.C0002439242

お問合せ先



神奈川県知事(1)第32294号
公益社団法人全日本不動産協会 神奈川県本部

ユーミーらいふ大船店

神奈川県鎌倉市大船1丁目22-27

TEL:0467-84-9150

E-mail: ofuna@ymlg.jp

URL: <http://www.shonanchintai.com/>



携帯サイトから物件詳細を閲覧できます!

取引態様	手数料負担の割合	貸主	0%	借主	100%
仲介先物	手数料配分の割合	元付	0%	客付	100%