

FOR RENT

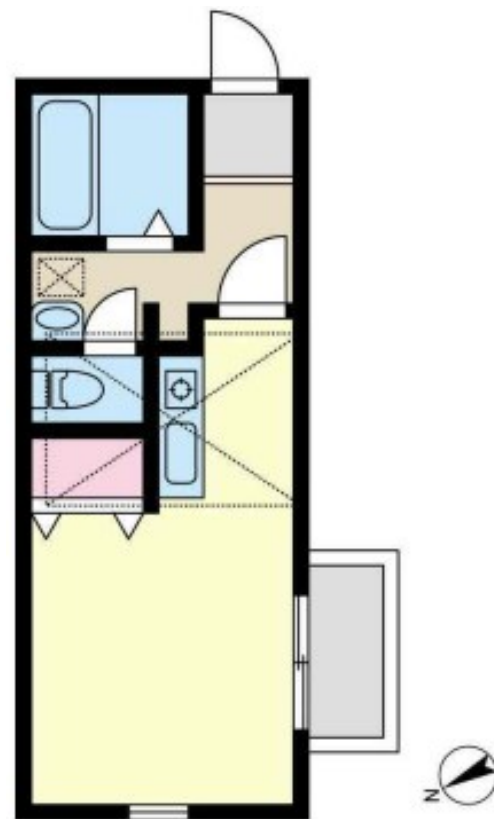
賃料	管理費等
56,000円	2,000円

2 F 以上, 2 面採光, ロフト, 角住戸, 最上階, 上階無し

【外観】



【間取り図】



図面と現況が異なる場合は現況が優先となります。

間取りの「S」はサービスルーム(納戸)です。

間取り	1R		
敷金	1ヶ月	礼金	1ヶ月
敷引 / 償却金	-	保証金	-
物件種別	アパート		
建物名・部屋番号	鍛冶ヶ谷 壱番館 201号室		
物件所在地	神奈川県横浜市栄区鍛冶ヶ谷 1 丁目 1-29		
交通	京浜東北線 本郷台駅 徒歩7分 根岸線 港南台駅 徒歩32分		
間取詳細			
構造・規模	木造 2階建 2階		
専有面積	20.5㎡	向き	
築年月	2009年9月	契約期間	2年
損害保険	有	入居時期	即時
駐車場	駐輪場		
設備	CATV, TVインターホン, インターホン, シャワー付洗面台, トイレ有, パス・トイレ別, 温水洗浄便座,		
その他費用	[一時金] 鍵交換代等: 33,000円 [備考] 保証会社加入要		
入居諸条件			
保証会社			
備考			

情報更新日2026年1月8日

No.C0002439241

お問合せ先



神奈川県知事(1)第32294号
公益社団法人全日本不動産協会 神奈川県本部

ユーミーらいふ大船店

神奈川県鎌倉市大船 1 丁目 2 2 - 2 7

TEL:0467-84-9150

E-mail: ofuna@ymlg.jp

URL: http://www.shonanchintai.com/



携帯サイトから物件詳細を閲覧できます！

取引態様	手数料負担の割合	貸主	0%	借主	100%
仲介先物	手数料配分の割合	元付	0%	客付	100%