

# FOR RENT

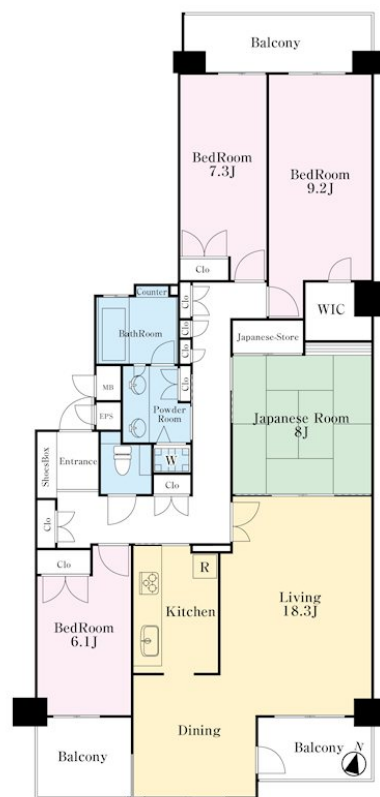
賃料	管理費等
235,000円	10,000円

2 F 以上, 3 面バルコニー, オートロック, 分譲タイプ

【外観】



【間取り図】



間取り	4LDK		
敷金	2ヶ月	礼金	1ヶ月
敷引 / 償却金	-	保証金	無
物件種別	マンション		
建物名・部屋番号	ラシェール鎌倉岡本ハイレイズ 510号室		
物件所在地	神奈川県鎌倉市岡本1022-10		
交通	東海道本線（東日本） 大船駅 徒歩16分 湘南モノレール 富士見町（神奈川）駅 徒歩17分		
間取詳細	LD(18.3畳) 洋室(6.1畳) 洋室(7.3畳) 洋室(9.2畳)		
構造・規模	鉄骨鉄筋コンクリート 10階建 5階		
専有面積	123.7㎡	向き	南
築年月	1991年3月	契約期間	2年
損害保険	有 23,000円 24ヶ月	入居時期	2026年2月中旬
駐車場	有(敷地内) 13000円/月～		
設備	3口以上コンロ, IHクッキングヒーター, TVインターホン, ウォークインクローゼット, エアコン, システ		
その他費用	[一時金] 火災保険料: 23,000円 24時間サポート(2年間): 19,800円		
入居諸条件	ペット不可		
保証会社	必須 初回賃料総額100%毎月賃料総額2%最低2,000円		
備考			

図面と現況が異なる場合は現況が優先となります。

間取りの「S」はサービスルーム(納戸)です。

情報更新日2026年1月9日

No.C0002439347

お問合せ先



神奈川県知事(1)第32294号  
公益社団法人全日本不動産協会 神奈川県本部

**ユーミーらいふ大船店**

神奈川県鎌倉市大船1丁目22-27

TEL:0467-84-9150

E-mail: ofuna@ymlg.jp

URL: http://www.shonanchintai.com/



携帯サイトから物件詳細を閲覧できます！

取引態様	手数料負担の割合	貸主	0%	借主	100%
仲介先物	手数料配分の割合	元付	0%	客付	100%