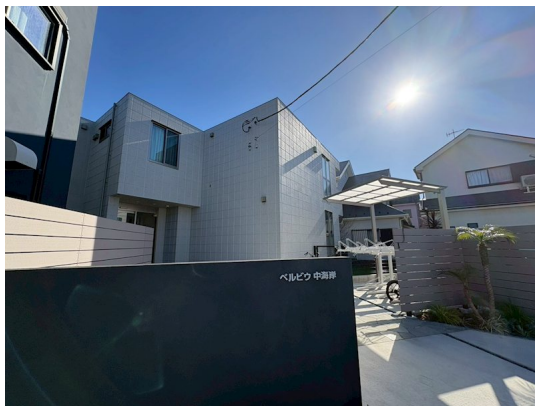


# FOR RENT

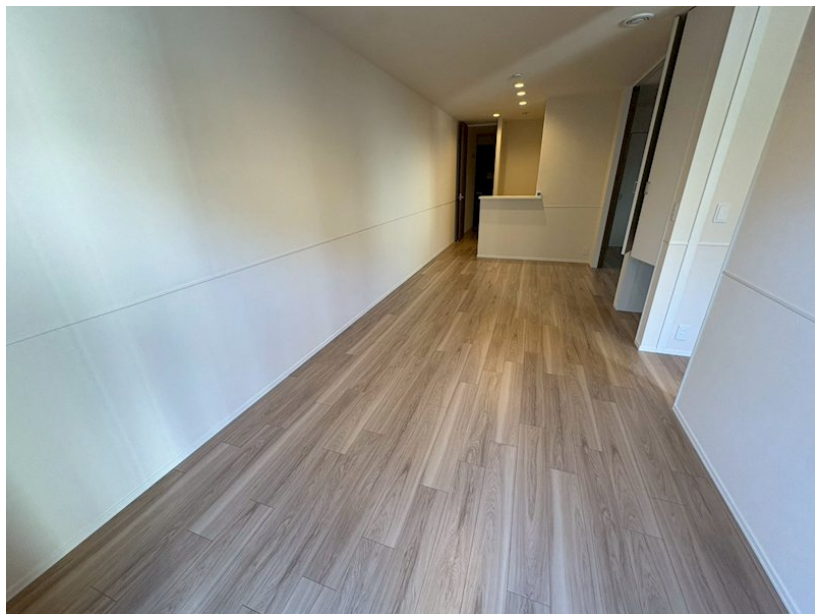
賃料	管理費等
160,000円	13,000円

オートロック,セキュリティ有り,ダブルディンプルキー,モニタ付オートロック,駅まで平坦,平坦地,海まで2km以内

【外観】



【間取り図】



間取り	2LDK		
敷金	1ヶ月	礼金	1ヶ月
敷引 / 償却金	-	保証金	-
物件種別	マンション		
建物名・部屋番号	ベルピウ 中海岸 103号室		
物件所在地	神奈川県茅ヶ崎市中海岸 2丁目9-24		
交通	東海道本線(東日本) 茅ヶ崎駅 徒歩13分		
間取詳細			
構造・規模	ALC 2階建 1階		
専有面積	60.68㎡	向き	南東
築年月	2024年12月17日	契約期間	2年
損害保険	有 18,400円 24ヶ月	入居時期	2026年2月下旬予定
駐車場	空無 バイク置き場		
設備	3口以上コンロ,TVインターホン,インターネット専用線配線済み,インターホン,ウォークインクローゼット		
その他費用	[一時金] マイコンシェルクラブ: 18,000円 鍵交換費用: 25,300円		
入居諸条件	ペット可 二人可 法人可		
保証会社	必須 初回保証料: 総賃料50% 年間保証料: 20,000円/2年間		
備考			

図面と現況が異なる場合は現況が優先となります。

間取りの「S」はサービスルーム(納戸)です。

情報更新日2026年1月13日

No.C0002446339

お問合せ先



神奈川県知事(1)第32294号  
公益社団法人全日本不動産協会 神奈川県本部

**ユーミーらいふ大船店**

神奈川県鎌倉市大船 1丁目22-27

TEL:0467-84-9150

E-mail: ofuna@ymlg.jp

URL: <http://www.shonanchintai.com/>



携帯サイトから物件詳細を閲覧できます！

取引態様	手数料負担の割合				貸主		借主	
	手数料	負担の割合	元付	配分の割合	0%	100%	0%	100%
仲介元付 (一般)	手数料	負担の割合	元付	配分の割合	0%	100%	0%	100%
	手数料	負担の割合	元付	配分の割合	0%	100%	0%	100%