

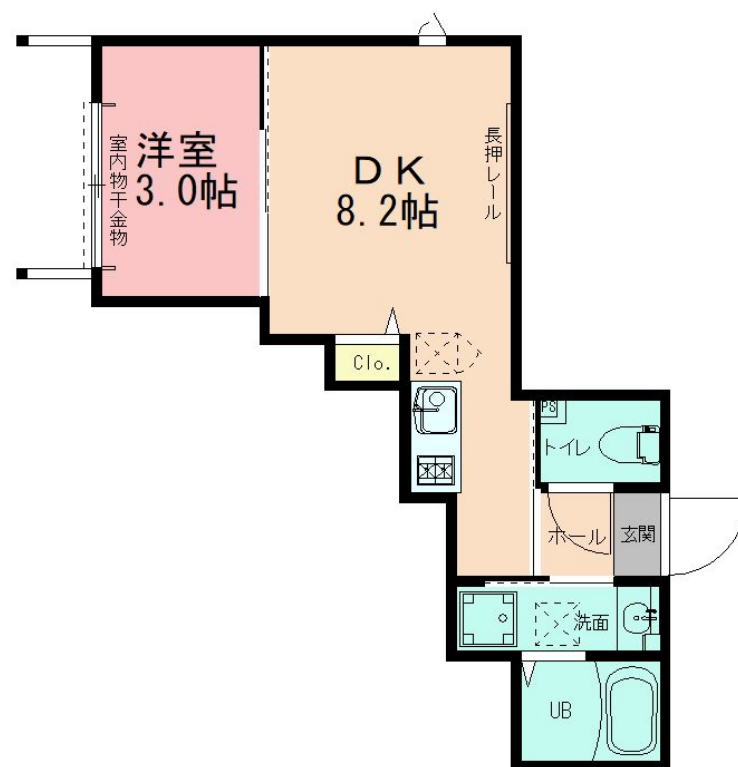
| 賃料 | 管理費等 |
|---------|--------|
| 86,000円 | 3,000円 |

防犯カメラ ダブルロック ディンプルキー

【外観】



【間取り図】



| 間取り | 1DK | | |
|----------|---|------|-----------|
| 敷金 | 無 | 礼金 | 8.6万円 |
| 敷引 / 償却金 | - | 保証金 | - |
| 物件種別 | アパート | | |
| 建物名・部屋番号 | カーサフェリーチェ大船観音 102号室 | | |
| 物件所在地 | 神奈川県鎌倉市岡本2丁目11-7 | | |
| 交通 | 湘南モノレール 富士見町(神奈川)駅 徒歩13分 横須賀線 北鎌倉駅 徒歩34分 | | |
| 間取詳細 | | | |
| 構造・規模 | 木造 3階建 1階 | | |
| 専有面積 | 25.27㎡ | 向き | |
| 築年月 | 2026年3月 | 契約期間 | 2年 |
| 損害保険 | 有 20,000円 24ヶ月 | 入居時期 | 2026年4月上旬 |
| 駐車場 | 駐輪場 | | |
| 設備 | 敷地内ゴミ置き場 宅配BOX システムキッチン ガスコンロ設置済 ガスコンロ設置可 2口コンロ | | |
| その他費用 | | | |
| 入居諸条件 | ペット可 | | |
| 保証会社 | 必須 利用必須初回保証料総賃料の50% 以後1年毎に1.2万円 学生の方は初回保証料一律1万円 | | |
| 備考 | | | |

図面と現況が異なる場合は現況が優先となります。

間取りの「S」はサービスルーム(納戸)です。

情報更新日2026年1月27日

No.C0002460487

お問合せ先

神奈川県知事(1)第32294号
公益社団法人全日本不動産協会 神奈川県本部

ユーミーらいふ大船店

神奈川県鎌倉市大船1丁目22-27

TEL:0467-84-9150

E-mail: ofuna@ymlg.jp

URL: http://www.shonanchintai.com/



携帯サイトから物件詳細を閲覧できます！

| 取引態様 | 手数料負担の割合 | 貸主 | 借主 |
|------|----------|----|----|
| 仲介先物 | 手数料配分の割合 | 元付 | 客付 |