

FOR RENT

賃料	管理費等
99,000円	0円

2面採光, 3面採光, 南面バルコニー, 閑静な住宅街

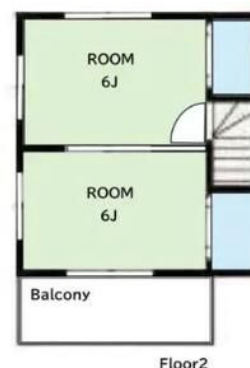
【外観】



【間取り図】



Floor Plan



間取り	3LDK		
敷金	無	礼金	1ヶ月
敷引 / 償却金	-	保証金	-
物件種別	戸建		
建物名・部屋番号			
物件所在地	神奈川県横浜市栄区中野町		
交通	京浜東北線 本郷台駅 徒歩23分 京浜東北線 港南台駅 徒歩33分		
間取詳細	洋室(6畳) 洋室(6畳) 洋室(5畳) LDK(13畳)		
構造・規模	木造 2階建 1-2階		
専有面積	66.14㎡	向き	南
築年月	1967年9月	契約期間	2年
損害保険	有 20,700円 24ヶ月	入居時期	即時
駐車場	駐輪場 バイク置き場		
設備	3口以上コンロ, エアコン, ガスコンロ設置済, キッチンに窓, システムキッチン, シャワー, トイレ有, バス		
その他費用			
入居諸条件	ペット相談 事務所可 二人可		
保証会社	必須 (日本セーフティー) 保証料: 月額総賃料の50%		
備考			

図面と現況が異なる場合は現況が優先となります。

間取りの「S」はサービスルーム(納戸)です。

情報更新日2026年1月27日

No.C0002460517

お問合せ先



神奈川県知事(1)第32294号
公益社団法人全日本不動産協会 神奈川県本部

ユーミーらいふ大船店

神奈川県鎌倉市大船1丁目2-27

TEL:0467-84-9150

E-mail: ofuna@ymlg.jp

URL: <http://www.shonanchintai.com/>



携帯サイトから物件詳細を閲覧できます！

取引態様	手数料負担の割合	貸主	借主
仲介先物	手数料配分の割合	元付	客付