

FOR RENT

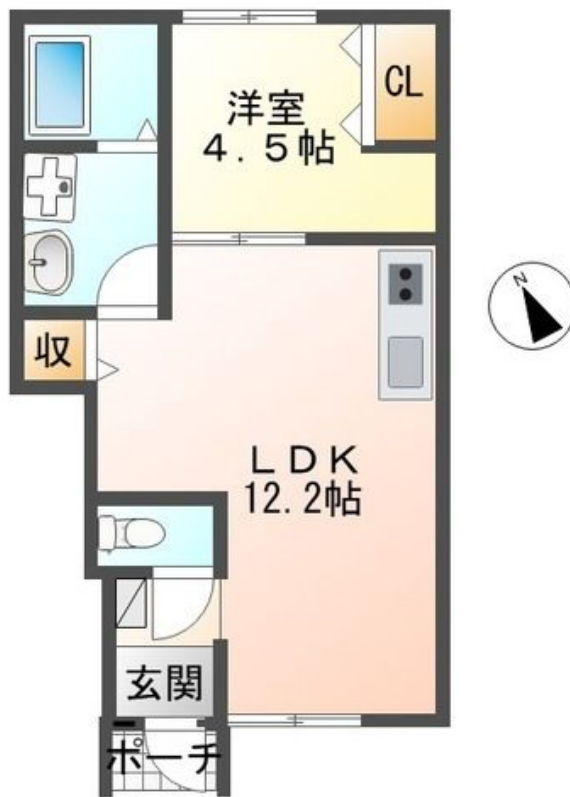
| 賃料 | 管理費等 |
|---------|--------|
| 81,000円 | 5,000円 |

玄関ポーチ

【外観】



【間取り図】



| 間取り | 1LDK | | |
|----------|--|------|-----------|
| 敷金 | 1ヶ月 | 礼金 | 無 |
| 敷引 / 償却金 | - | 保証金 | - |
| 物件種別 | アパート | | |
| 建物名・部屋番号 | ヴィラ・アズ - ルB 105号室 | | |
| 物件所在地 | 神奈川県鎌倉市植木 8 4 9 - 1 | | |
| 交通 | 東海道本線（東日本） 大船駅 徒歩33分 湘南モノレール 湘南町屋駅 徒歩30分 | | |
| 間取詳細 | 洋室(4.5畳) LDK(12.2畳) | | |
| 構造・規模 | 木造 2階建 1階 | | |
| 専有面積 | 40.24㎡ | 向き | 南 |
| 築年月 | 2025年10月 | 契約期間 | |
| 損害保険 | 有 18,000円 24ヶ月 | 入居時期 | 2026年3月下旬 |
| 駐車場 | 有(敷地内) 9900円/月 ~ 駐輪場 バイク置き場 | | |
| 設備 | B S, C A T V, T Vインターホン, インターホン, エアコン, ガス給湯, クローゼット, システムキッチン, | | |
| その他費用 | [一時金] 消毒施工料(当社扱): 17,050円 [備考] 更新料有/2年毎有 | | |
| 入居諸条件 | | | |
| 保証会社 | 必須 要加入: 10,000円 / 入居時、以降は月額賃料の1% / 毎月(入居期間中) | | |
| 備考 | | | |

図面と現況が異なる場合は現況が優先となります。

間取りの「S」はサービスルーム(納戸)です。

情報更新日2026年2月2日

No.C0002466269

お問合せ先



神奈川県知事(1)第32294号

公益社団法人全日本不動産協会 神奈川県本部

ユーミーらいふ大船店

神奈川県鎌倉市大船 1丁目22-27

TEL:0467-84-9150

E-mail: ofuna@ymlg.jp

URL: http://www.shonanchintai.com/



携帯サイトから物件詳細を閲覧できます！

| 取引態様 | 手数料 負担の割合 | 貸主 | 借主 |
|------|--------------|----|----|
| | 手数料 配分の割合 | 元付 | 客付 |
| 仲介先物 | | | |