

FOR RENT

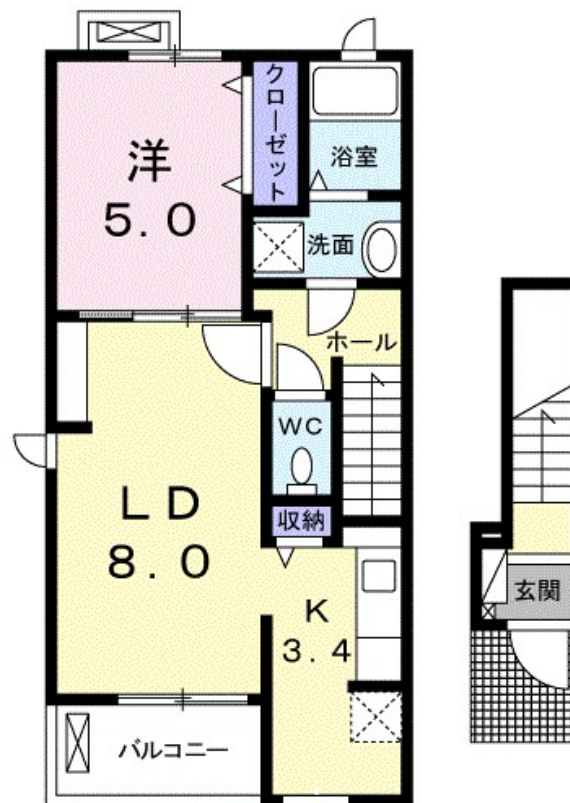
賃料	管理費等
89,000円	2,300円

2 F 以上 角住戸

【外観】



【間取り図】



間取り	1LDK		
敷金	無	礼金	1ヶ月
敷引 / 償却金	-	保証金	-
物件種別	アパート		
建物名・部屋番号	クラインフーフォジ 201号室		
物件所在地	神奈川県藤沢市弥勒寺 5 0 3 - 3		
交通	東海道本線（東日本） 藤沢駅 徒歩22分		
間取詳細	洋室(5畳) LDK(11.4畳)		
構造・規模	木造 2階建 2階		
専有面積	42.47㎡	向き	南
築年月	2014年3月	契約期間	2年
損害保険	有	入居時期	2026年2月下旬
駐車場	無 駐輪場		
設備	バス・トイレ別 追い焚き風呂 浴室乾燥 シャワー 温水洗浄便座 洗面所独立 シャワー付洗面台		
その他費用	[一時金] クリーニング費用：60,000円		
入居諸条件	二人可		
保証会社	必須 ハウスリース株式会社：契約時保証委託料：2.2万/月額保証委託料：賃料総額の2.2%又は5.5%		
備考			

図面と現況が異なる場合は現況が優先となります。

間取りの「S」はサービスルーム(納戸)です。

情報更新日2026年2月8日

No.C0002474135

お問合せ先



神奈川県知事（1）第32294号
公益社団法人全日本不動産協会 神奈川県本部

ユーミーらいふ大船店

神奈川県鎌倉市大船 1丁目 2 2 - 2 7

TEL:0467-84-9150

E-mail : ofuna@ymlg.jp

URL : <http://www.shonanchintai.com/>



携帯サイトから物件詳細を閲覧できます！

取引態様	手数料負担の割合	貸主	0%	借主	100%
仲介先物	手数料配分の割合	元付	0%	客付	100%