

FOR RENT

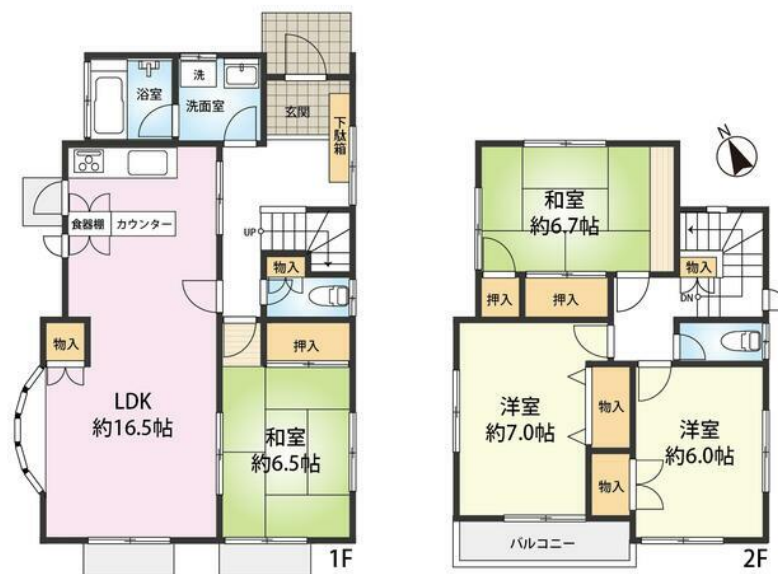
賃料	管理費等
140,000円	0円

2面採光, 3面採光, ディンプルキー, 出窓, 全室2面採光, 閑静な住宅街

【外観】



【間取り図】



間取り	4LDK		
敷金	1ヶ月	礼金	1ヶ月
敷引 / 償却金	-	保証金	無
物件種別	戸建		
建物名・部屋番号			
物件所在地	神奈川県鎌倉市今泉2丁目		
交通	東海道本線(東日本) 大船駅 バス11分 福泉 バス停徒歩3分		
間取詳細	和室(6.7畳) 和室(6.5畳) 洋室(6畳) 洋室(7畳) LDK(16.5畳)		
構造・規模	木造 2階建 階		
専有面積	105.99㎡	向き	南
築年月	1995年3月	契約期間	2年
損害保険	有 24,000円 24ヶ月	入居時期	即時
駐車場	有(敷地内) 2台駐車可 駐輪場 バイク置き場		
設備	3口以上コンロ, C A T V, エアコン, エアコン2台, エアコン全室, カウンターキッチン, ガスコンロ設置済		
その他費用			
入居諸条件	ペット不可 事務所不可 楽器等の使用不可 二人可		
保証会社	必須(日本賃貸保証) 日本賃貸保証株式会社(J I D) 初回賃料の50%、更新時新賃料の30%		
備考	こちらの部屋はネット契約可能物件、契約時にご来店不要です。またご入居に合わせて 提携引っ越し業者のご紹介、家具・家電のレンタルサービスも充実しています。		

図面と現況が異なる場合は現況が優先となります。

間取りの「S」はサービスルーム(納戸)です。

情報更新日2026年2月17日

No.C0002482847

お問合せ先



神奈川県知事(1)第32294号
公益社団法人全日本不動産協会 神奈川県本部

ユーミーらいふ大船店

神奈川県鎌倉市大船1丁目2-27

TEL:0467-84-9150

E-mail: ofuna@ymlg.jp

URL: <http://www.shonanchintai.com/>



携帯サイトから物件詳細を閲覧できます！

取引態様	手数料負担の割合	貸主	0%	借主	100%
仲介先物	手数料配分の割合	元付	0%	客付	100%