

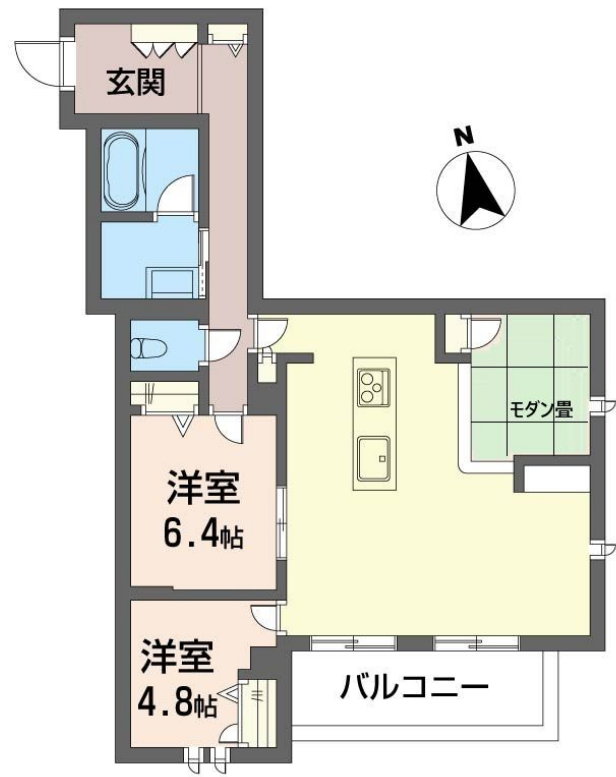
賃料	管理費等
251,000円	8,500円

オートロック,角住戸

【外観】



【間取り図】



間取り	3LDK		
敷金	無	礼金	2ヶ月
敷引/償却金	-	保証金	-
物件種別	マンション		
建物名・部屋番号	ウィズプラス大船 101号室		
物件所在地	神奈川県鎌倉市玉縄1丁目1-8、1-9、1-3 2		
交通	東海道本線(東日本) 大船駅 徒歩10分 湘南モノレール 富士見町(神奈川)駅 徒歩17分		
間取詳細	洋室(6.4畳) 洋室(4.8畳) 和室(4.6畳) LDK(19.6畳)		
構造・規模	鉄骨 4階建 1階		
専有面積	79.53㎡	向き	南
築年月	2026年4月	契約期間	2年
損害保険	有	入居時期	2026年4月上旬
駐車場	有(敷地内) 15400円/月~ 駐輪場		
設備	3口以上コンロ,BS,T,Vインターホン,エアコン,エアコン全室,カウンターキッチン,ガスコンロ設置済		
その他費用	[一時金] 初回契約時クリーニング:103,620円 スマートロック:16,500円 [月次費用] シャーメゾンライフSUPPORT24:1,320円 [備考] ペット相談可(犬・猫可)		
入居諸条件	ペット相談 二人可		
保証会社	必須 積水ハウスシャーメゾンパートナーズの保証人不要プラン『らくらくパートナー』に加入が必要です。[新規契約時]事務手数料:33,000円(税込)、[毎月]保証料:月額賃料等の2%		
備考			

図面と現況が異なる場合は現況が優先となります。

間取りの「S」はサービスルーム(納戸)です。

情報更新日2026年4月7日

No.C0002484371



神奈川知事(1)第32294号
公益社団法人全日本不動産協会 神奈川県本部
ユーミーらいふ大船店
神奈川県鎌倉市大船1丁目22-27
TEL:0467-84-9150
E-mail: ofuna@ymlg.jp
URL: http://www.shonanchintai.com/



携帯サイトから物件詳細を閲覧できます!

取引態様	手数料負担の割合	貸主	借主
仲介先物	手数料配分の割合	元付	客付