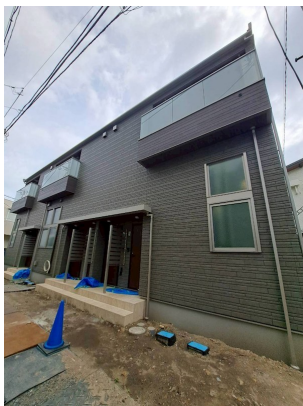


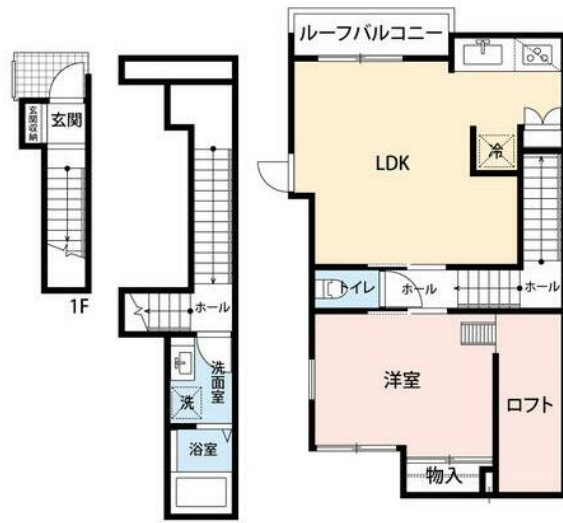
賃料	管理費等
148,000円	8,000円

2F以上,ロフト,最上階

【外観】



【間取り図】



間取り	1LDK		
敷金	1ヶ月	礼金	1ヶ月
敷引/償却金	-	保証金	無
物件種別	アパート		
建物名・部屋番号	由比ヶ浜BASE E号室		
物件所在地	神奈川県鎌倉市由比ヶ浜2丁目4-34		
交通	横須賀線 鎌倉駅 徒歩6分 江ノ島電鉄線 和田塚駅 徒歩6分		
間取詳細	洋室(6.3畳) LDK(12.5畳)		
構造・規模	木造 2階建 2階		
専有面積	47.2㎡	向き	南
築年月	2026年3月	契約期間	2年
損害保険	有 21,500円 24ヶ月	入居時期	即時
駐車場	無 駐輪場		
設備	3口以上コンロ,CATV,CATVインターネット,TVインターホン,エアコン,ガスコンロ設置済,シス		
その他費用	[一時金] あんしんサポート:16,500円		
入居諸条件	ペット相談 事務所不可 二人可 法人希望		
保証会社	必須 エルズサポート要加入 初回保証料、月額合計家賃等の50%。以降1年毎に10,000円。		
備考			

図面と現況が異なる場合は現況が優先となります。

間取りの「S」はサービスルーム(納戸)です。

情報更新日2026年6月3日

No.C0002494161



神奈川県知事(1)第32294号
公益社団法人全日本不動産協会 神奈川県本部
ユーミーらいふ大船店
神奈川県鎌倉市大船1丁目22-27
TEL:0467-84-9150
E-mail: ofuna@ymlg.jp
URL: http://www.shonanchintai.com/



携帯サイトから物件詳細を閲覧できます!

取引態様	手数料負担の割合	貸主	0%	借主	100%
仲介先物	手数料配分の割合	元付	0%	客付	100%