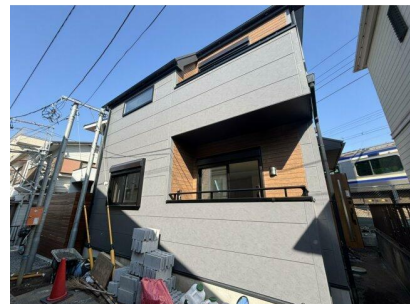


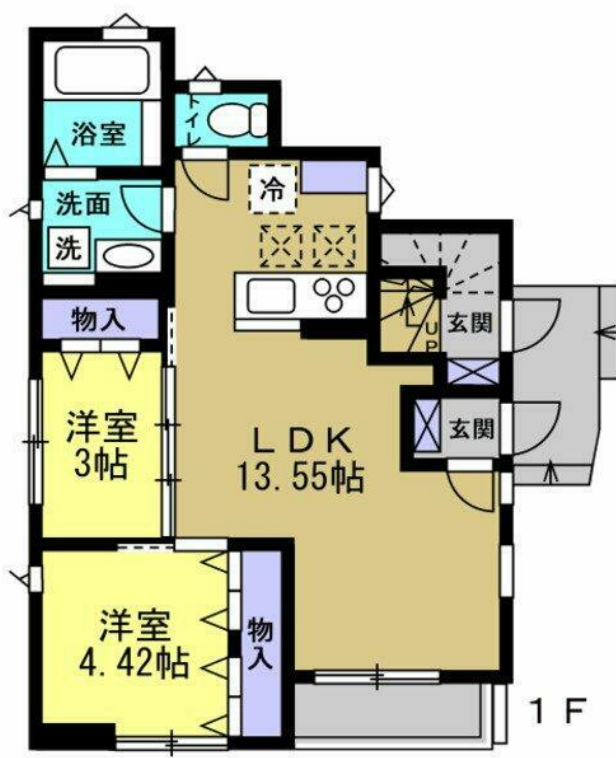
賃料	管理費等
149,000円	6,000円

2面採光,角住戸,振り分け

【外観】



【間取り図】



間取り	2LDK		
敷金	無	礼金	無
敷引/償却金	-	保証金	無
物件種別	アパート		
建物名・部屋番号	鎌倉材木座住宅 101号室		
物件所在地	神奈川県鎌倉市材木座2丁目1-26-2		
交通	横須賀線 鎌倉駅 徒歩13分 江ノ島電鉄線 和田塚駅 徒歩14分		
間取詳細	LDK(13.55畳) 洋室(4.42畳) 洋室(3畳)		
構造・規模	木造 2階建 1階		
専有面積	50.5㎡	向き	南
築年月	2026年2月	契約期間	2年
損害保険	有 18,000円 24ヶ月	入居時期	即時
駐車場	無		
設備	3口以上コンロ, TVインターホン, エアコン, カウンターキッチン, ガスキッチン, ガスコンロ設置可, キッ		
その他費用	[一時金] 文書作成代: 11,000円 24時間サポート費用: 16,500円		
入居諸条件	事務所不可 楽器等の使用不可 二人可 高齢者相談		
保証会社	必須 ジェイリース 賃料合計の60%、保証継続料1.2万円 最低初回保証料2万円審査決時はJ R A G / いえらぶパートナーズを利用します。		
備考			

図面と現況が異なる場合は現況が優先となります。

間取りの「S」はサービスルーム(納戸)です。

情報更新日2026年6月4日

No.C0002495749



神奈川県知事(1)第32294号
公益社団法人全日本不動産協会 神奈川県本部
ユーミーらいふ大船店
神奈川県鎌倉市大船1丁目22-27
TEL:0467-84-9150
E-mail: ofuna@ymlg.jp
URL: http://www.shonanchintai.com/



携帯サイトから物件詳細を閲覧できます!

取引態様	手数料負担の割合	貸主	0%	借主	100%
仲介先物	手数料配分の割合	元付	0%	客付	100%