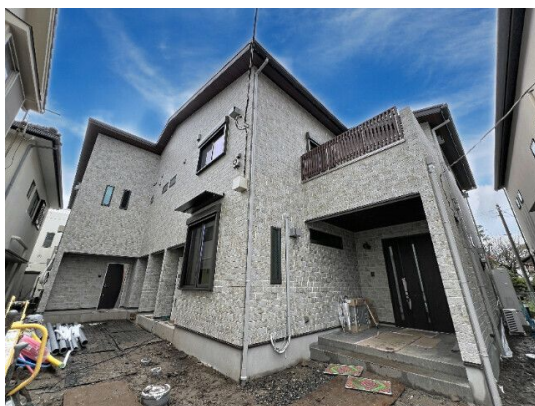


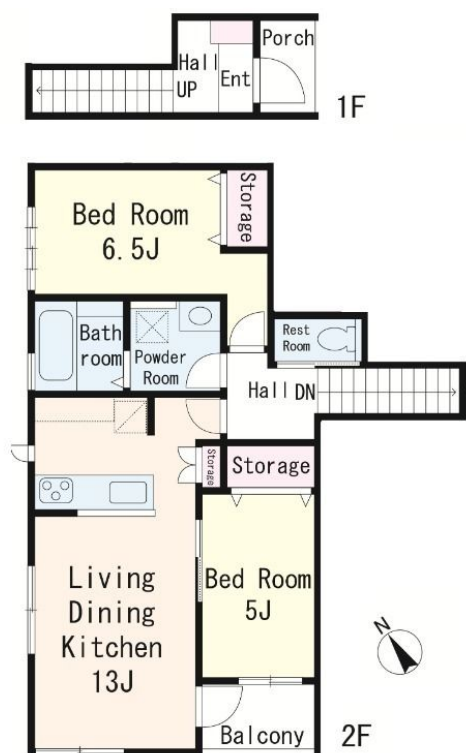
賃料	管理費等
201,000円	9,000円

角住戸,最上階

【外観】



【間取り図】



間取り	2LDK		
敷金	1ヶ月	礼金	1ヶ月
敷引/償却金	-	保証金	-
物件種別	アパート		
建物名・部屋番号	鎌倉 花冠 102号室		
物件所在地	神奈川県鎌倉市雪ノ下1丁目14-2 4		
交通	横須賀線 鎌倉駅 徒歩10分 湘南新宿ライン 鎌倉駅 徒歩10分		
間取詳細			
構造・規模	木造 2階建 1階		
専有面積	60.64㎡	向き	南西
築年月	2026年4月	契約期間	2年
損害保険	有	入居時期	2026年5月上旬
駐車場	駐輪場		
設備	3口以上コンロ, TVインターホン, インターホン, エアコン, ガスコンロ設置済, ガス給湯, システムキッチン		
その他費用	[一時金] 鍵交換費用: 16,500円 室内クリーニング費用(退去時負担有): 88,000円 エアコンクリーニング(退去時負担有): 16,500円 エアコンクリーニング(2台目以降)/台: 11,000円 [月次費用] 保険料相当額: 1,000円 安心サポート24: 880円 [備考] ・町会費、入居後に個別徴収がある可能性有・楽器演奏相談可能(消音機能付きでヘッドホンで利用のみ可)		
入居諸条件	ペット不可 楽器等の使用相談 二人可		
保証会社	必須 利用必須保証人有: 賃料等合計の50%と月額1.5%、又は月額4.25% 保証人無し: 賃料等合計		
備考			

図面と現況が異なる場合は現況が優先となります。

間取りの「S」はサービスルーム(納戸)です。

情報更新日2026年4月3日

No.C0002531671

お問合せ先



神奈川県知事(1)第32294号
公益社団法人全日本不動産協会 神奈川県本部

ユーミーらいふ大船店

神奈川県鎌倉市大船1丁目22-27

TEL:0467-84-9150

E-mail: ofuna@ymlg.jp

URL: http://www.shonanchintai.com/



携帯サイトから物件詳細を閲覧できます!

取引態様	手数料負担の割合	貸主	借主
仲介先物	手数料配分の割合	元付	客付