

FOR RENT

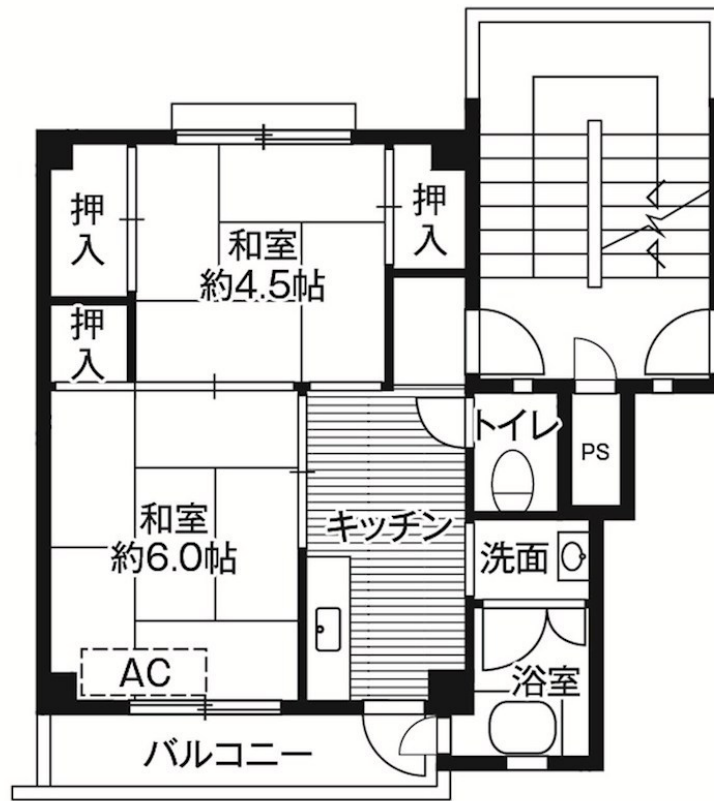
賃料	管理費等
46,900円	0円

閑静な住宅街

【外観】



【間取り図】



図面と現況が異なる場合は現況が優先となります。

間取りの「S」はサービスルーム(納戸)です。

間取り	2K		
敷金	無	礼金	無
敷引/償却金	-	保証金	-
物件種別	マンション		
建物名・部屋番号	ビレッジハウス三田3号棟 104号室		
物件所在地	神奈川県厚木市三田南1丁目15		
交通	小田急線 本厚木駅 バス13分 松蓮寺 バス停徒歩9分		
間取詳細	和室(6畳) 和室(4.5畳)		
構造・規模	鉄筋コンクリート 5階建 1階		
専有面積	33.09㎡	向き	南
築年月	1971年4月	契約期間	2年
損害保険	有	入居時期	2026年4月中旬
駐車場	空無 駐輪場		
設備	エアコン,ガスキッチン,ガスコンロ設置可,トイレ有,バス・トイレ別,押入,給湯,収納3ヶ所,収納有,		
その他費用	[一時金] 退去時クリーニング費用:40,380円 [備考] オプション設備は、種類に応じて追加料金を賃料に加算 お部屋の仕様により設置できない場合あり 法人契約の場合、賃料等の契約条件が異なる場合あり		
入居諸条件	学生相談 二人可 高齢者相談 ルームシェア相談		
保証会社			
備考			

情報更新日2026年4月3日

No.C0002532996

お問合せ先



神奈川県知事(1)第32294号
公益社団法人全日本不動産協会 神奈川県本部

ユーミーらいふ大船店

神奈川県鎌倉市大船1丁目22-27

TEL:0467-84-9150

E-mail: ofuna@ymlg.jp

URL: <http://www.shonanchintai.com/>



携帯サイトから物件詳細を閲覧できます!

取引態様	手数料負担の割合	貸主	借主
仲介先物	手数料配分の割合	元付	客付