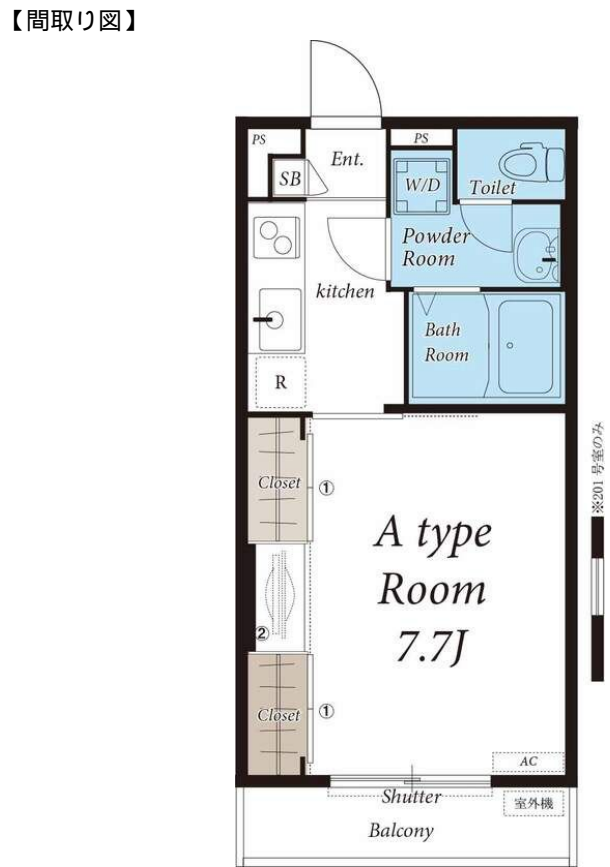


FOR RENT

賃料	管理費等
76,000円	4,000円

2 F 以上, 2 面採光, 角住戸, 最上階, 上階無し, 南面バルコニー, セキュリティ会社加入済



間取り	1K		
敷金	無	礼金	1ヶ月
敷引/償却金	-	保証金	-
物件種別	アパート		
建物名・部屋番号	リブリ・Los Angeles 201号室		
物件所在地	神奈川県横浜市磯子区田中2丁目2-17		
交通	根岸線 洋光台駅 徒歩12分 京急本線 杉田(神奈川)駅 徒歩23分		
間取詳細			
構造・規模	木造 2階建 1階		
専有面積	26.49㎡	向き	南東
築年月	2018年12月	契約期間	定期借家契約 2年
損害保険	有 19,000円 24ヶ月	入居時期	2026年5月上旬
駐車場	無 駐輪場		
設備	2口コンロ, C A T V, T Vインターホン, インターホン, エアコン, ガス給湯, クローゼット, クローゼット		
その他費用	[一時金] 室内消毒費: 16,500円 クリーニング費用: 41,800円 リブリクラブ入会費: 7,700円 鍵交換代: 24,200円 [月次費用] リブリクラブ月額会費: 2,200円 [備考] ○法人契約の場合は礼金1ヶ月増額○短期解約違約金有り(1年未満の解約は賃料管理費の1ヶ月分)		
入居諸条件			
保証会社	必須 利用必須保証人代行会社名: 株式会社スマートクレジット(プランP) 基本料: 月額支払合計の100%、月額料: 月額支払合計の1.1%、口振手数料: 330円/月		
備考			

図面と現況が異なる場合は現況が優先となります。

間取りの「S」はサービスルーム(納戸)です。

情報更新日2026年4月9日

No.C0002536987



神奈川知事(1)第32294号
公益社団法人全日本不動産協会 神奈川県本部
ユーミーらいふ大船店
神奈川県鎌倉市大船1丁目2-27
TEL:0467-84-9150
E-mail: ofuna@ymlg.jp
URL: http://www.shonanchintai.com/



携帯サイトから物件詳細を閲覧できます!

取引態様	手数料負担の割合	貸主	借主
仲介先物	手数料配分の割合	元付	客付