

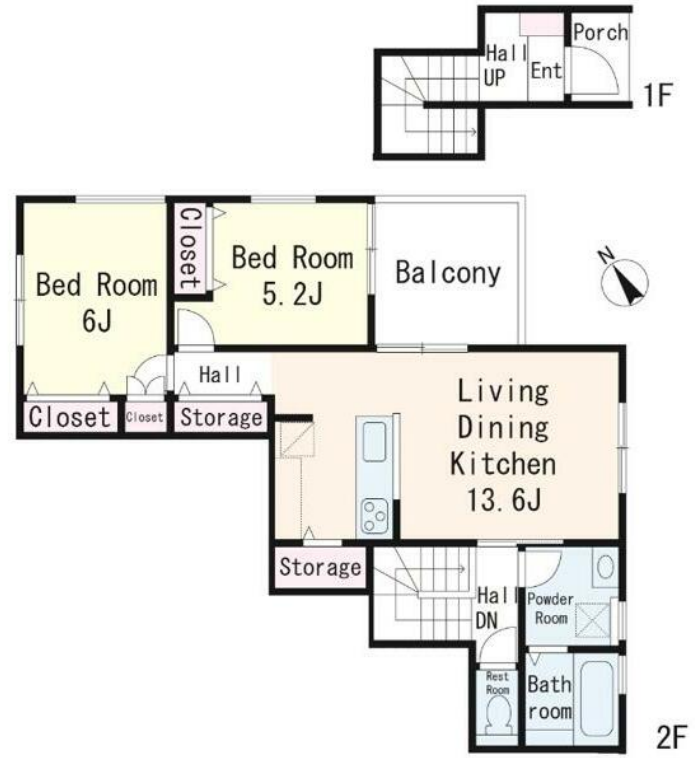
賃料	管理費等
215,000円	9,000円

2F以上, 2面採光, ダブルロック, 角住戸, 玄関ホール, 最上階, 上階無し, 全室2面採光

【外観】



【間取り図】



間取り	2LDK		
敷金	1ヶ月	礼金	1ヶ月
敷引/償却金	-	保証金	無
物件種別	アパート		
建物名・部屋番号	鎌倉 花冠 201号室		
物件所在地	神奈川県鎌倉市雪ノ下1丁目14-24		
交通	江ノ島電鉄線 鎌倉駅 徒歩10分 湘南新宿ライン 北鎌倉駅 徒歩31分		
間取詳細	LDK(13.6畳) 洋室(6畳) 洋室(5.2畳)		
構造・規模	木造 2階建 2階		
専有面積	65.66㎡	向き	北東
築年月	2026年4月	契約期間	2年
損害保険	有	入居時期	2026年5月1日
駐車場	無 駐輪場		
設備	24時間換気システム, 3口以上コンロ, TVインターホン, エアコン, エアコン2台, カウンターキッチン,		
その他費用	[一時金] 鍵交換費用: 16,500円 室内クリーニング費用: 退去時負担有: 88,000円 [月次費用] 保険料相当額等: 1,880円 [備考] 町会費は入居後に戸別徴収がある可能性有エアコンクリーニング費用: 退去時負担有 1台目16,500円・2台目以降 11,000円		
入居諸条件	ペット不可 楽器等の使用相談 二人可		
保証会社	必須 保証人有: 賃料等合計の50%と月額1.5%、又は月額4.25% 保証人無し: 賃料等合計の100%と		
備考			

図面と現況が異なる場合は現況が優先となります。

間取りの「S」はサービスルーム(納戸)です。

情報更新日2026年4月12日

No.C0002538843



神奈川県知事(1)第32294号  
公益社団法人全日本不動産協会 神奈川県本部  
**ユーミーらいふ大船店**  
神奈川県鎌倉市大船1丁目22-27  
TEL:0467-84-9150  
E-mail: ofuna@ymlg.jp  
URL: http://www.shonanchintai.com/



携帯サイトから物件詳細を閲覧できます!

取引態様	手数料負担の割合	貸主	0%	借主	100%
仲介先物	手数料配分の割合	元付	0%	客付	100%