

# FOR RENT

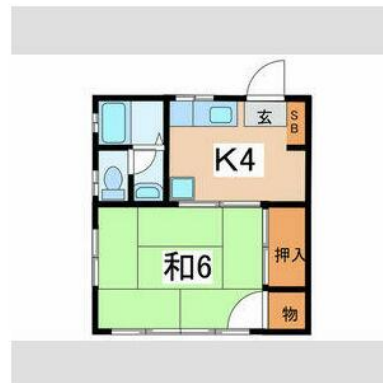
|         |      |
|---------|------|
| 賃料      | 管理費等 |
| 60,000円 | 0円   |

2F以上

【外観】



【間取り図】



|          |   |      |            |
|----------|---|------|------------|
| 間取り      | 1K  |      |            |
| 敷金       | 無   | 礼金   | 無          |
| 敷引/償却金   | -   | 保証金  | 無          |
| 物件種別     | アパート  |      |            |
| 建物名・部屋番号 |   |      |            |
| 物件所在地    | 神奈川県横浜市栄区笠間2丁目  |      |            |
| 交通       | 東海道本線(東日本) 大船駅 徒歩10分<br>湘南モノレール 富士見町(神奈川)駅 徒歩27分                                      |      |            |
| 間取詳細     | 和室(6畳) K(4畳)  |      |            |
| 構造・規模    | 木造 2階建 2階   |      |            |
| 専有面積     | 19.83㎡  | 向き   | 南          |
| 築年月      | 1991年7月   | 契約期間 | 2年         |
| 損害保険     | 有   | 入居時期 | 2026年5月31日 |
| 駐車場      |   |      |            |
| 設備       | エアコン、シューズボックス、トイレ有、バス・トイレ別、フローリング、給湯、室内洗濯機置場、洗濯機置場                                    |      |            |
| その他費用    | [一時金] 鍵交換代: 24,200円 入居者サポート費用: 22,000円 消毒代: 25,300円 消火剤+防災グッズ: 16,500円 投てき消火剤: 6,930円 |      |            |
| 入居諸条件    |   |      |            |
| 保証会社     | 必須 保証会社エゴスN初回10,000円、月額総支払額の2%/月  |      |            |
| 備考       |   |      |            |

図面と現況が異なる場合は現況が優先となります。

間取りの「S」はサービスルーム(納戸)です。

情報更新日2026年5月7日

No.C0002564229

お問合せ先



神奈川県知事(1)第32294号  
公益社団法人全日本不動産協会 神奈川県本部

**ユーミーらいふ大船店**

神奈川県鎌倉市大船1丁目22-27

TEL:0467-84-9150

E-mail: ofuna@ymlg.jp

URL: <http://www.shonanchintai.com/>



携帯サイトから物件詳細を閲覧できます!

|      |          |    |     |    |     |
|------|----------|----|-----|----|-----|
| 取引態様 | 手数料負担の割合 | 貸主 | 50% | 借主 | 50% |
| 仲介先物 | 手数料配分の割合 | 元付 | 25% | 客付 | 75% |