

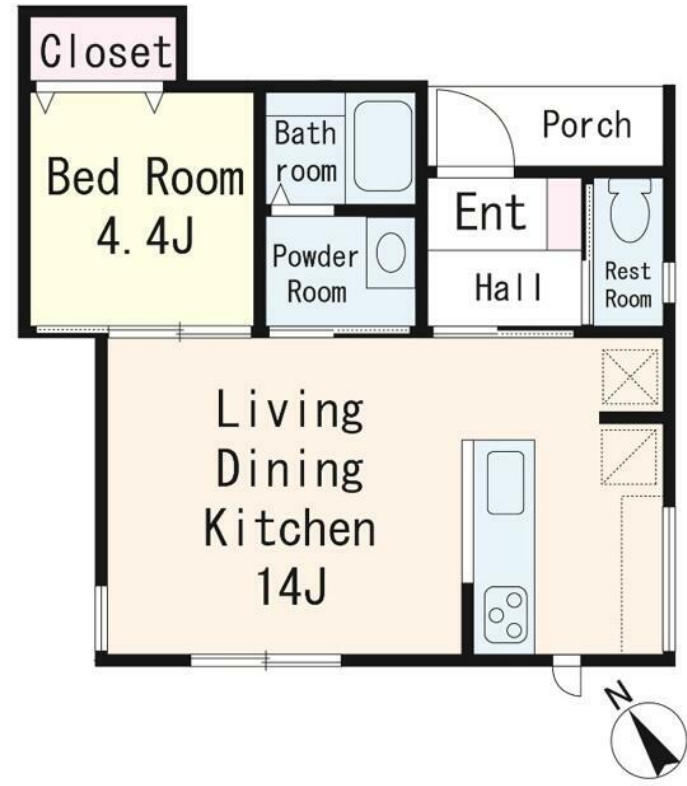
賃料	管理費等
114,000円	9,000円

2面採光,ダブルロック,角住戸,玄関ホール

【外観】



【間取り図】



間取り	1LDK		
敷金	無	礼金	無
敷引/償却金	-	保証金	無
物件種別	アパート		
建物名・部屋番号	鎌倉 花冠 102号室		
物件所在地	神奈川県鎌倉市雪ノ下1丁目14-24		
交通	横須賀線 鎌倉駅 徒歩10分 湘南新宿ライン 鎌倉駅 徒歩10分		
間取詳細	LDK(14畳) 洋室(4.4畳)		
構造・規模	木造 2階建 1階		
専有面積	42.2㎡	向き	南西
築年月	2026年4月	契約期間	2年
損害保険	有	入居時期	即時
駐車場	無 駐輪場		
設備	24時間換気システム, 3口以上コンロ, TVインターホン, エアコン, カウンターキッチン, ガスキッチン,		
その他費用	[一時金] 鍵交換費用: 16,500円 室内クリーニング費用契約時負担有: 71,500円 エアコンクリーニング費用契約時1台目: 16,500円 エアコンクリーニング費用契約時2台目以降: 11,000円 [月次費用] 保険料相当額等: 1,680円 [備考] 1年未満の短期解約は違約金1ヶ月町会費は入居後に戸別徴収がある可能性あり		
入居諸条件	ペット不可 楽器等の使用相談 二人可 子供相談		
保証会社	必須 保証人有: 賃料等合計の50%と月額1.5%, 又は月額4.25% 保証人無し: 賃料等合計の100%と		
備考			

図面と現況が異なる場合は現況が優先となります。

間取りの「S」はサービスルーム(納戸)です。

情報更新日2026年6月18日

No.C0002566176



神奈川県知事(1)第32294号
公益社団法人全日本不動産協会 神奈川県本部
ユーミーらいふ大船店
神奈川県鎌倉市大船1丁目22-27
TEL:0467-84-9150
E-mail: ofuna@ymlg.jp
URL: http://www.shonanchintai.com/



携帯サイトから物件詳細を閲覧できます!

取引態様	手数料負担の割合	貸主	0%	借主	100%
仲介先物	手数料配分の割合	元付	0%	客付	100%