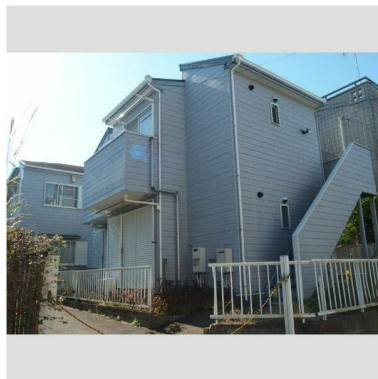


FOR RENT

賃料	管理費等
50,000円	0円

角住戸

【外観】



【間取り図】



間取り	1K		
敷金	無	礼金	無
敷引/償却金	-	保証金	無
物件種別	アパート		
建物名・部屋番号			
物件所在地	神奈川県鎌倉市台1丁目		
交通	横須賀線 北鎌倉駅 徒歩11分 東海道本線(東日本) 大船駅 徒歩23分		
間取詳細	洋室(6畳) K(1.5畳)		
構造・規模	木造 2階建 1階		
専有面積	19.46㎡	向き	東
築年月	1993年11月	契約期間	2年
損害保険	有	入居時期	即時
駐車場			
設備	C A T V, エアコン, ガスコンロ設置済, シューズボックス, トイレ有, パス・トイレ別, フローリング, 給湯		
その他費用	[一時金] 鍵交換代: 42,000円 消毒代: 25,300円 入居者サポート費用: 22,000円 清掃代: 40,000円 消火剤+防災グッズ: 16,500円		
入居諸条件			
保証会社	必須 保証会社エゴスN初回10,000円、月額総支払額の2%/月		
備考			

図面と現況が異なる場合は現況が優先となります。

間取りの「S」はサービスルーム(納戸)です。

情報更新日2026年5月14日

No.C0002573112

お問合せ先



神奈川県知事(1)第32294号
公益社団法人全日本不動産協会 神奈川県本部

ユーミーらいふ大船店

神奈川県鎌倉市大船1丁目22-27

TEL:0467-84-9150

E-mail: ofuna@ymlg.jp

URL: <http://www.shonanchintai.com/>



携帯サイトから物件詳細を閲覧できます!

取引態様	手数料負担の割合	貸主	50%	借主	50%
仲介先物	手数料配分の割合	元付	25%	客付	75%