

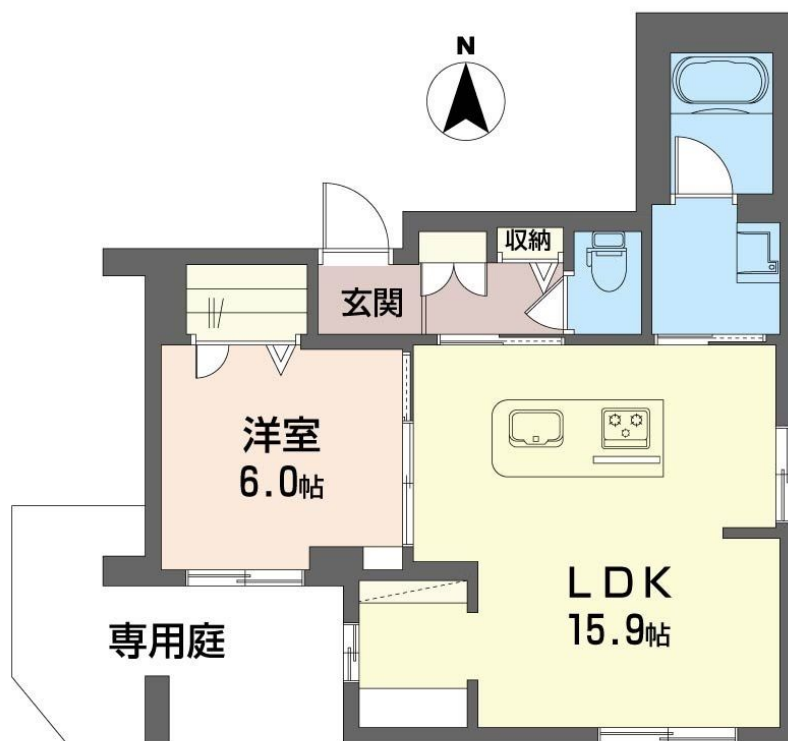
# FOR RENT

賃料	管理費等
147,000円	7,000円

オートロック 防犯ガラス 角住戸

【外観】

【間取り図】



図面と現況が異なる場合は現況が優先となります。

間取りの「S」はサービスルーム(納戸)です。

間取り	1LDK		
敷金	無	礼金	1ヶ月
敷引/償却金	-	保証金	-
物件種別	マンション		
建物名・部屋番号	ラ・メール鎌倉 101号室		
物件所在地	神奈川県鎌倉市雪ノ下3丁目10-37		
交通	横須賀線 鎌倉駅 徒歩17分 江ノ島電鉄線 和田塚駅 徒歩28分		
間取詳細	洋室(6畳) LDK(15.9畳)		
構造・規模	鉄骨 3階建 1階		
専有面積	49.75㎡	向き	南
築年月	2023年7月	契約期間	2年
損害保険	有	入居時期	即時
駐車場	有(敷地内) 19000円/月 ~ 駐輪場		
設備	敷地内ゴミ置き場 宅配BOX 対面式キッチン カウンターキッチン ガスコンロ設置済 3口以上コンロ		
その他費用	[一時金] 初回契約時クリーニング: 73,150円 鍵交換費用: 12,100円 [月次費用] シャーメゾンライフSUPPORT24: 1,320円		
入居諸条件	ペット可		
保証会社	必須 積水ハウスシャーメゾンパートナーズの保証人不要プラン『らくらくパートナー』に加入が必要です。[新規契約時]事務手数料: 33,000円(税込)、[毎月]保証料: 月額賃料等の2%		
備考			

情報更新日2026年5月15日

No.C0002574876

お問合せ先



神奈川県知事(1)第32294号  
公益社団法人全日本不動産協会 神奈川県本部

ユーミーらいふ大船店

神奈川県鎌倉市大船1丁目22-27

TEL:0467-84-9150

E-mail: ofuna@ymlg.jp

URL: http://www.shonanchintai.com/



携帯サイトから物件詳細を閲覧できます!

取引態様	手数料負担の割合	貸主	借主
仲介先物	手数料配分の割合	元付	客付