

FOR RENT

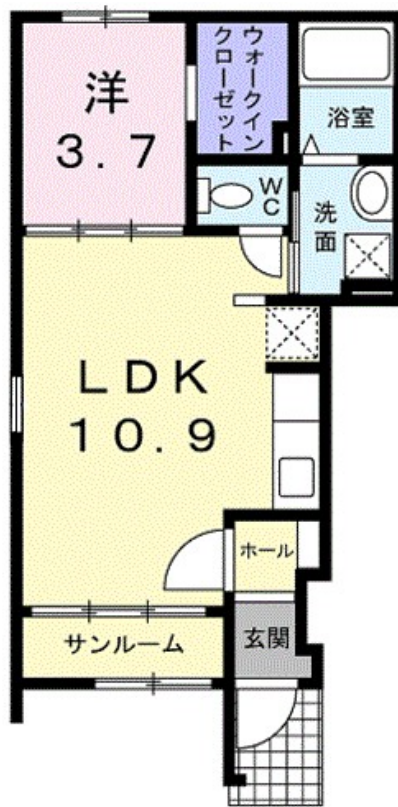
賃料	管理費等
71,000円	3,000円

角住戸

【外観】



【間取り図】



間取り	1LDK		
敷金	無	礼金	1ヶ月
敷引/償却金	-	保証金	-
物件種別	アパート		
建物名・部屋番号	フェリーチェ鎌倉 101号室		
物件所在地	神奈川県鎌倉市手広3丁目18-2		
交通	東海道本線(東日本) 藤沢駅 バス6分 八反目 バス停徒歩5分		
間取詳細	洋室(3.7畳) LDK(10.9畳)		
構造・規模	木造 2階建 1階		
専有面積	37.93㎡	向き	南西
築年月	2011年12月	契約期間	2年
損害保険	有	入居時期	2026年6月中旬
駐車場	有(敷地内) 8800円/月~ 駐輪場 バイク置き場		
設備	システムキッチン ガスコンロ設置済 2口コンロ バス・トイレ別 オートバス 追い焚き風呂 浴室乾燥		
その他費用	[一時金] クリーニング費用: 60,000円 [月次費用] 町内会費: 180円		
入居諸条件	二人可		
保証会社	必須 ハウスリース株式会社: 契約時保証委託料: 2.2万/月額保証委託料: 賃料総額の2.2%又は5.5%		
備考			

図面と現況が異なる場合は現況が優先となります。

間取りの「S」はサービスルーム(納戸)です。

情報更新日2026年5月18日

No.C0002578863

お問合せ先



神奈川県知事(1)第32294号
公益社団法人全日本不動産協会 神奈川県本部

ユーミーらいふ大船店

神奈川県鎌倉市大船1丁目22-27

TEL:0467-84-9150

E-mail: ofuna@ymlg.jp

URL: <http://www.shonanchintai.com/>



携帯サイトから物件詳細を閲覧できます!

取引態様	手数料負担の割合	貸主	0%	借主	100%
仲介先物	手数料配分の割合	元付	0%	客付	100%