

# FOR RENT

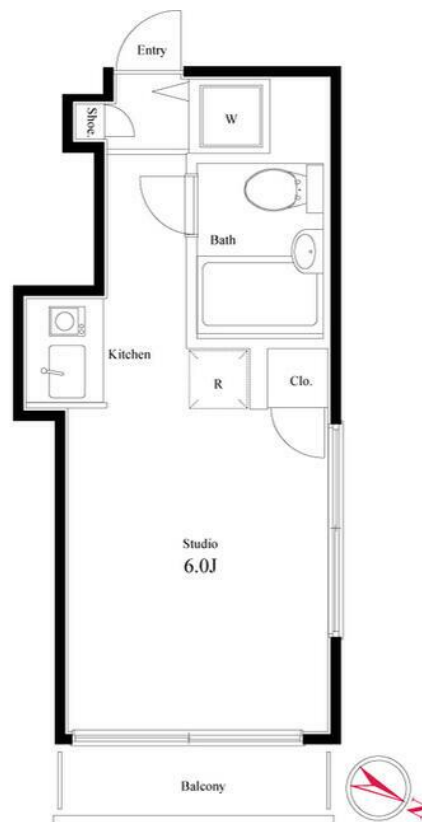
賃料	管理費等
44,000円	5,000円

2 F 以上, 2 面採光, 最上階, 上階無し, 分譲タイプ

【外観】



【間取り図】



図面と現況が異なる場合は現況が優先となります。

間取りの「S」はサービスルーム(納戸)です。

間取り	1R		
敷金	無	礼金	無
敷引/償却金	-	保証金	無
物件種別	マンション		
建物名・部屋番号	TOP大船No.1 0401号室		
物件所在地	神奈川県横浜市栄区長尾台町1454-6		
交通	東海道本線(東日本) 大船駅 徒歩6分 湘南モノレール 富士見町(神奈川)駅 徒歩22分		
間取詳細	K(6畳)		
構造・規模	鉄筋コンクリート 4階建 4階		
専有面積	16.8㎡	向き	北東
築年月	1987年6月	契約期間	2年
損害保険	有 21,500円 24ヶ月	入居時期	2026年5月30日
駐車場	無		
設備	TVインターホン, インターホン, エアコン, クローゼット, トイレ有, パストイレ同室, フローリング, 給湯		
その他費用	[備考] 保証金償却・付帯費用がございますので必ずお問合せください		
入居諸条件	二人可 高齢者相談		
保証会社	必須 エムぞう君(C) 初回保証料55% ~ 最低保証料19,800円 年間: 11,000円		
備考			

情報更新日2026年5月19日

No.C0002580380

お問合せ先



神奈川県知事(1)第32294号  
公益社団法人全日本不動産協会 神奈川県本部

**ユーミーらいふ大船店**

神奈川県鎌倉市大船1丁目22-27

TEL:0467-84-9150

E-mail: ofuna@ymlg.jp

URL: <http://www.shonanchintai.com/>



携帯サイトから物件詳細を閲覧できます!

取引態様	手数料負担の割合	貸主	0%	借主	100%
仲介先物	手数料配分の割合	元付	0%	客付	100%