

FOR RENT

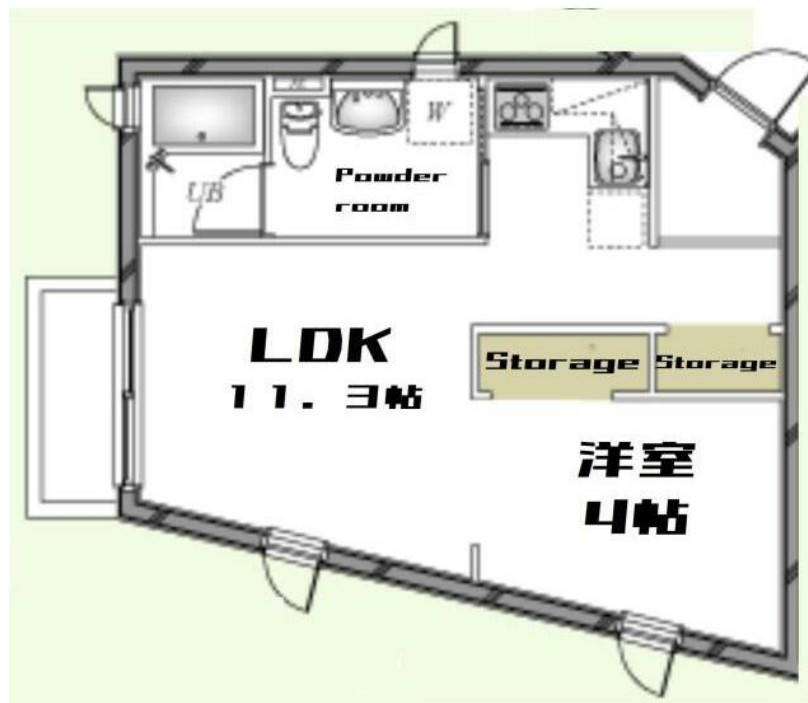
賃料	管理費等
114,000円	3,000円

ディンプルキー,角住戸,デザイナーズ

【外観】



【間取り図】



間取り	1LDK		
敷金	1ヶ月	礼金	1ヶ月
敷引/償却金	-	保証金	無
物件種別	アパート		
建物名・部屋番号			
物件所在地	神奈川県鎌倉市材木座2丁目		
交通	横須賀線 鎌倉駅 徒歩15分 江ノ島電鉄線 和田塚駅 徒歩15分		
間取詳細	LDK(11.3畳) 洋室(4畳)		
構造・規模	木造 2階建 1階		
専有面積	35.79㎡	向き	南
築年月	2008年5月	契約期間	2年
損害保険	有 18,000円 24ヶ月	入居時期	相談
駐車場	無 駐輪場		
設備	CATV, TVインターホン, エアコン, オートバス, ガスコンロ設置可, シャワー付洗面台, トイレ有, バス		
その他費用	[一時金] 鍵交換代等: 26,500円 24時間サポート費用: 16,000円		
入居諸条件	ペット不可 事務所可 二人可		
保証会社	必須 エルササポート 賃料等の月額費用の50% 分割保証委託料800円/月及び引き落とし手数料がかか		
備考			

図面と現況が異なる場合は現況が優先となります。

間取りの「S」はサービスルーム(納戸)です。

情報更新日2026年5月22日

No.C0002585529

お問合せ先



神奈川県知事(1)第32294号
公益社団法人全日本不動産協会 神奈川県本部

ユーミーらいふ大船店

神奈川県鎌倉市大船1丁目22-27

TEL:0467-84-9150

E-mail: ofuna@ymlg.jp

URL: <http://www.shonanchintai.com/>



携帯サイトから物件詳細を閲覧できます!

取引態様	手数料負担の割合	貸主	0%	借主	100%
仲介先物	手数料配分の割合	元付	0%	客付	100%