

FOR RENT

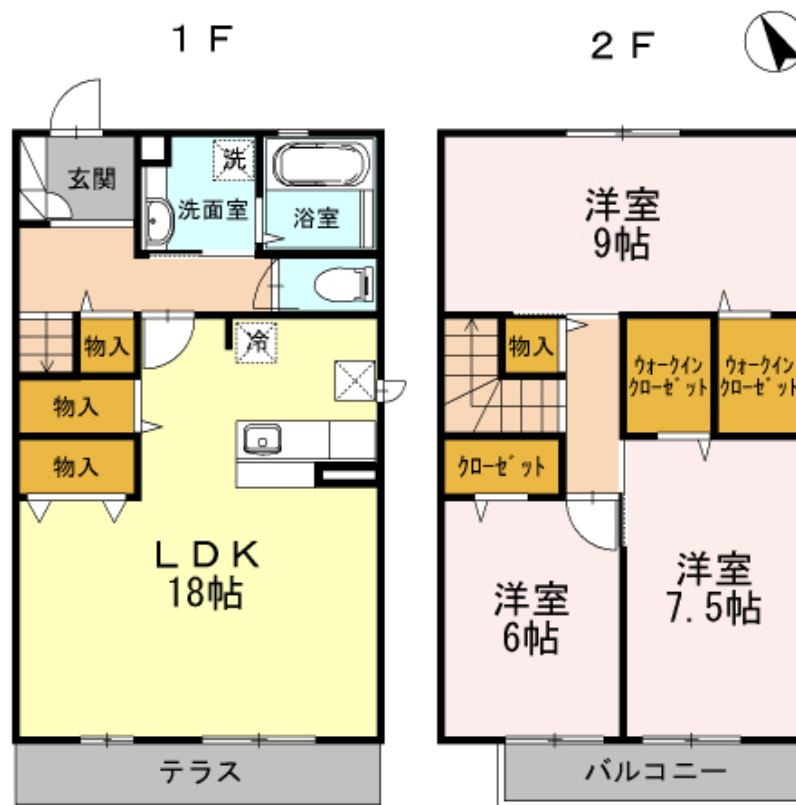
賃料	管理費等
165,000円	7,000円

角住戸,寝室8畳以上,セキュリティ会社加入済

【外観】



【間取り図】



図面と現況が異なる場合は現況が優先となります。

間取りの「S」はサービスルーム(納戸)です。

間取り	3LDK		
敷金	無	礼金	1ヶ月
敷引/償却金	-	保証金	-
物件種別	アパート		
建物名・部屋番号	メゾン・デュ・プラターヌ 101号室		
物件所在地	神奈川県横浜市栄区本郷台1丁目1-15		
交通	京浜東北線 本郷台駅 徒歩8分 東海道本線(東日本) 大船駅 徒歩36分		
間取詳細	LDK(18畳) 洋室(9畳) 洋室(7.5畳) 洋室(6畳)		
構造・規模	軽量鉄骨 2階建 1階		
専有面積	98.54㎡	向き	
築年月	2014年12月	契約期間	2年
損害保険	有	入居時期	2026年7月中旬
駐車場	有(敷地内) 11000円/月 ~ 駐輪場		
設備	3口以上コンロ, B S, T V インターホン, インターホン, ウォークインクローゼット, エアコン, カウンター		
その他費用	[一時金] クリーニング費用: 99,000円		
入居諸条件	二人可		
保証会社	必須 機関保証加入必須。初回保証料35000円、月額保証料賃料等総額の1% + 800円/月(その他商品あ		
備考			

情報更新日2026年5月23日

No.C0002586740

お問合せ先



神奈川県知事(1)第32294号
公益社団法人全日本不動産協会 神奈川県本部

ユーミーらいふ大船店

神奈川県鎌倉市大船1丁目2-27

TEL:0467-84-9150

E-mail: ofuna@ymlg.jp

URL: http://www.shonanchintai.com/



携帯サイトから物件詳細を閲覧できます!

取引態様	手数料負担の割合	貸主	借主
仲介先物	手数料配分の割合	元付	客付