

FOR RENT

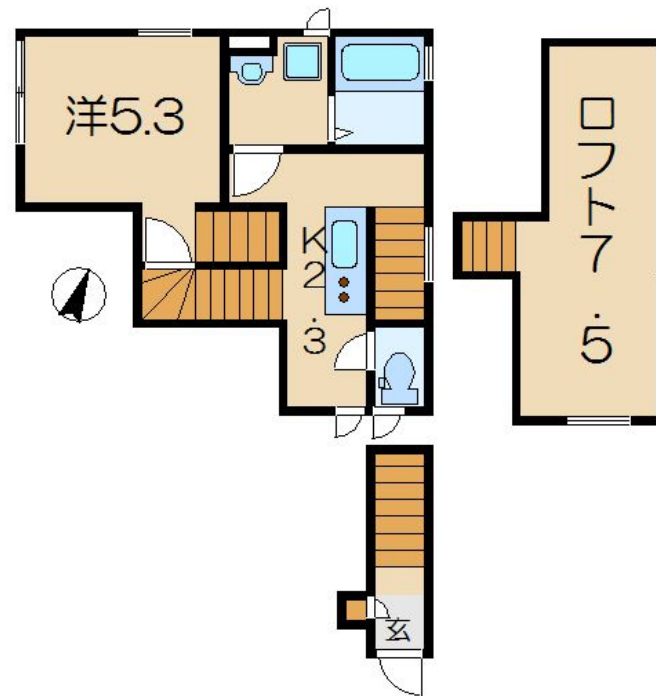
賃料	管理費等
80,000円	4,000円

2F以上,ダブルロック,ディンプルキー,ロフト,角住戸,最上階,最上階,閑静な住宅街

【外観】



【間取り図】



間取り	1K		
敷金	1ヶ月	礼金	無
敷引/償却金	-	保証金	-
物件種別	アパート		
建物名・部屋番号	シーマ逗子 203号室		
物件所在地	神奈川県逗子市逗子7丁目1-5-1		
交通	京急逗子線 逗子・葉山駅 徒歩5分 湘南新宿ライン 逗子駅 徒歩6分		
間取詳細			
構造・規模	木造 2階建 2階		
専有面積	28.05㎡	向き	西
築年月	2014年5月	契約期間	2年
損害保険	有 21,000円 24ヶ月	入居時期	相談
駐車場	駐輪場 バイク置き場		
設備	2口コンロ, C A T V, T Vインターホン, インターホン, エアコン, ガス給湯, システムキッチン, シャワー		
その他費用	[一時金] 鍵交換費用: 28,600円 安心入居サポート: 1,100円 [月次費用] 口座振替手数料: 300円 [備考] 短期解約違約金有り/要保証会社加入, 日本賃貸保証株式会社、その他, プラン複数有(要確認)		
入居諸条件			
保証会社			
備考			

図面と現況が異なる場合は現況が優先となります。

間取りの「S」はサービスルーム(納戸)です。

情報更新日2026年5月31日

No.C0002597591

お問合せ先



神奈川県知事(1)第32294号
公益社団法人全日本不動産協会 神奈川県本部

ユーミーらいふ大船店

神奈川県鎌倉市大船1丁目2-27

TEL:0467-84-9150

E-mail: ofuna@ymlg.jp

URL: <http://www.shonanchintai.com/>



携帯サイトから物件詳細を閲覧できます!

取引態様	手数料負担の割合	貸主	借主
仲介先物	手数料配分の割合	元付	客付