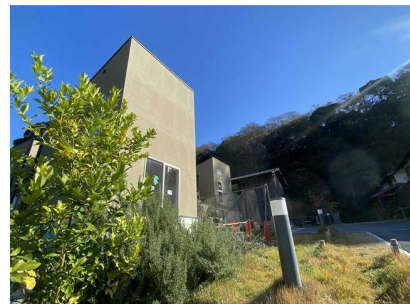


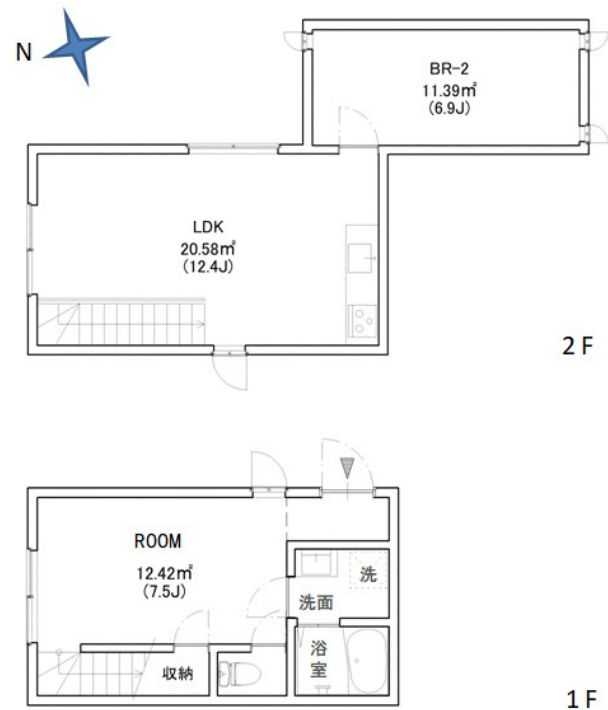
賃料	管理費等
188,000円	10,000円

3面採光,オートロック,メゾネット,角住戸,閑静な住宅街,防犯カメラ

【外観】



【間取り図】



図面と現況が異なる場合は現況が優先となります。

間取りの「S」はサービスルーム(納戸)です。

間取り	2LDK		
敷金	1.5ヶ月	礼金	1ヶ月
敷引/償却金	-	保証金	無
物件種別	アパート		
建物名・部屋番号	ガーデンテラス西御門 G3号室		
物件所在地	神奈川県鎌倉市西御門1丁目23-10		
交通	湘南新宿ライン 鎌倉駅 徒歩27分 江ノ島電鉄線 鎌倉駅 徒歩27分		
間取詳細			
構造・規模	木造 2階建 1-2階		
専有面積	57.76㎡	向き	北東
築年月	2026年1月	契約期間	定期借家契約 2年
損害保険	有	入居時期	即時
駐車場	有(敷地内) 15000円/月 ~ 駐輪場 バイク置き場		
設備	3口以上コンロ, C A T Vインターネット, I Hクッキングヒーター, T Vインターネットホン, エアコン, エアコン		
その他費用	[一時金] 鍵交換代等: 5,000円 退去時清掃費事前預かり: 90,000円 退去時エアコン内部清掃事前預かり(3台): 40,500円 [月次費用] インターネット回線費: 1,089円 [備考] ・ペット(犬)飼育の場合または住居兼商用の利用の場合、敷金+1.5ヶ月(償却1ヶ月)、賃料+1万円/事務所や専用商用利用の場合は、事業用契約となり消費税別途となります。		
入居諸条件	ペット相談 二人可 ルームシェア可		
保証会社	必須 保証会社CASAを利用/契約時: 0.5ヶ月(非課税)、月次決済: 550円、年間更新費		
備考			

情報更新日2026年6月4日

No.C0002602660



神奈川県知事(1)第32294号
公益社団法人全日本不動産協会 神奈川県本部
ユーミーらいふ大船店
神奈川県鎌倉市大船1丁目22-27
TEL:0467-84-9150
E-mail: ofuna@ymlg.jp
URL: http://www.shonanchintai.com/



携帯サイトから物件詳細を閲覧できます!

取引態様	手数料負担の割合	貸主	0%	借主	100%
仲介先物	手数料配分の割合	元付	0%	客付	100%