

FOR RENT

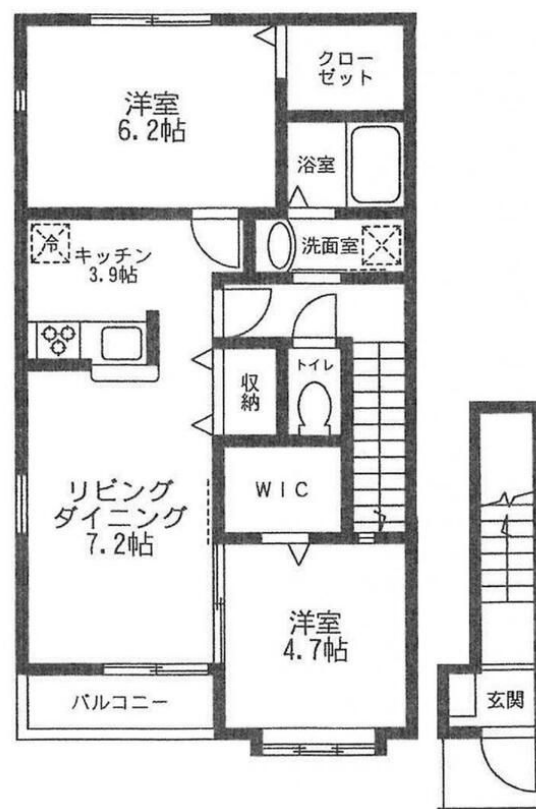
賃料	管理費等
137,000円	3,500円

2 F 以上, 2 面採光, 角住戸, 最上階, 上階無し

【外観】



【間取り図】



間取り	2LDK		
敷金	1ヶ月	礼金	1ヶ月
敷引/償却金	- 13.7万円	保証金	-
物件種別	アパート		
建物名・部屋番号	エルカーサ湘南(A) 202号室		
物件所在地	神奈川県逗子市久木1丁目6-30		
交通	横須賀線 逗子駅 徒歩13分 京急逗子線 逗子・葉山駅 徒歩16分		
間取詳細			
構造・規模	軽量鉄骨 2階建 2階		
専有面積	58.53㎡	向き	南
築年月	2011年4月	契約期間	2年
損害保険	有 17,900円 24ヶ月	入居時期	相談
駐車場	有(敷地内) 11000円/月 ~ 駐輪場		
設備	2口コンロ, CATV, IHクッキングヒーター, TVインターホン, インターホン, ウォークインクローゼット		
その他費用	[一時金] 鍵交換費用: 27,500円 害虫防除費用 契約時: 16,500円 [月次費用] 安心入居サポート: 1,210円 [備考] 法人契約の場合礼金1か月分増 1年以内の解約で賃料1か月分の違約金有り 敷金償却(原状回復費用は償却に含まれます)		
入居諸条件	二人可		
保証会社	必須 日本国籍・永住者 PHs賃貸サポート 初回保証料: 月支払総額の50% 事務手数料: 月支払総		
備考			

図面と現況が異なる場合は現況が優先となります。

間取りの「S」はサービスルーム(納戸)です。

情報更新日2026年6月4日

No.C0002603754



お問合せ先

神奈川県知事(1)第32294号
公益社団法人全日本不動産協会 神奈川県本部

ユーミーらいふ大船店

神奈川県鎌倉市大船1丁目22-27

TEL:0467-84-9150

E-mail: ofuna@ymlg.jp

URL: http://www.shonanchintai.com/



携帯サイトから物件詳細を閲覧できます!

取引態様	手数料負担の割合	貸主	借主
仲介先物	手数料配分の割合	元付	客付