

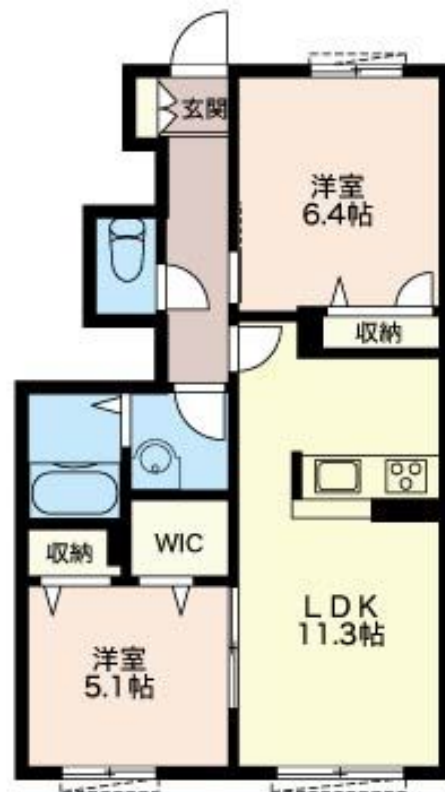
FOR RENT

賃料	管理費等
139,000円	7,000円

防犯カメラ

【外観】

【間取り図】



間取り	2LDK		
敷金	無	礼金	2ヶ月
敷引/償却金	-	保証金	-
物件種別	アパート		
建物名・部屋番号	ブラージュ湘南 102号室		
物件所在地	神奈川県藤沢市辻堂東海岸4丁目1-20		
交通	東海道本線(東日本) 辻堂駅 徒歩26分 小田急江ノ島線 鵜沼海岸駅 徒歩23分		
間取詳細	洋室(6.4畳) 洋室(5.1畳) LDK(11.3畳)		
構造・規模	軽量鉄骨 2階建 1階		
専有面積	53㎡	向き	東
築年月	2018年1月	契約期間	2年
損害保険	有	入居時期	2026年10月上旬
駐車場	有(敷地内) 11000円/月 ~ 駐輪場		
設備	B S, T V インターホン, ウォークインクローゼット, エアコン, カウンターキッチン, ガスコンロ設置済, ガ		
その他費用	[一時金] 初回契約時クリーニング: 78,320円 鍵交換費用: 14,300円 [月次費用] シャーメゾンライフSUPPORT24: 1,320円 [備考] 諸費用及びその他契約費用は別途打合せ		
入居諸条件	二人可		
保証会社	必須 積水ハウスシャーメゾンパートナーズの保証人不要プラン『らくらくパートナー』に加入が必要です。[新規契約時]事務手数料: 33,000円(税込)、[毎月]保証料: 月額賃料等の2%		
備考			

図面と現況が異なる場合は現況が優先となります。

間取りの「S」はサービスルーム(納戸)です。

情報更新日2026年6月11日

No.C0002614061

お問合せ先



神奈川県知事(1)第32294号
公益社団法人全日本不動産協会 神奈川県本部

ユーミーらいふ大船店

神奈川県鎌倉市大船1丁目22-27

TEL:0467-84-9150

E-mail: ofuna@ymlg.jp

URL: <http://www.shonanchintai.com/>



携帯サイトから物件詳細を閲覧できます!

取引態様	手数料負担の割合	貸主	借主
仲介先物	手数料配分の割合	元付	客付