

FOR RENT

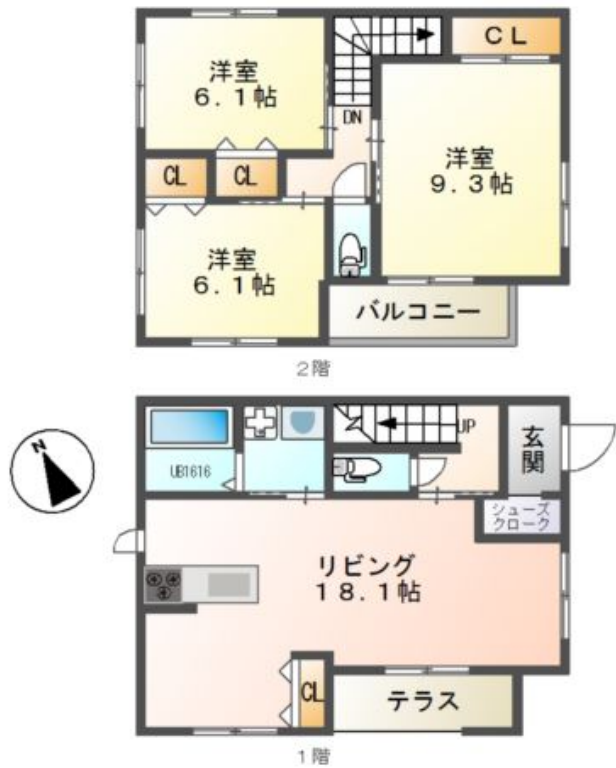
賃料	管理費等
185,000円	0円

角住戸

【外観】



【間取り図】



間取り	3LDK		
敷金	1ヶ月	礼金	1ヶ月
敷引/償却金	-	保証金	無
物件種別	アパート		
建物名・部屋番号	モンテウエスト		
物件所在地	神奈川県鎌倉市山崎		
交通	湘南モノレール 富士見町(神奈川)駅 徒歩9分 湘南モノレール 湘南町屋駅 徒歩12分		
間取詳細	LDK(18.1畳) 洋室(9.3畳) 洋室(6.1畳) 洋室(6.1畳)		
構造・規模	木造 1階建 1階		
専有面積	95.62㎡	向き	南
築年月	2022年11月	契約期間	2年
損害保険		入居時期	2026年8月中旬
駐車場	有(敷地内) 1台駐車可		
設備	システムキッチン ガスコンロ設置済 3口以上コンロ バス・トイレ別 追い焚き風呂 浴室乾燥 シャワー		
その他費用	[一時金] 消毒施工料(入居時のみ): 17,050円		
入居諸条件			
保証会社	必須 保証人代行サービス保証料・家賃集金サービス手数料: 10,000円/入居時、以降は月額賃料の1%/		
備考			

図面と現況が異なる場合は現況が優先となります。

間取りの「S」はサービスルーム(納戸)です。

情報更新日2026年6月21日

No.C0002630197



神奈川県知事(1)第32294号
公益社団法人全日本不動産協会 神奈川県本部
ユーミーらいふ大船店
神奈川県鎌倉市大船1丁目2-27
TEL:0467-84-9150
E-mail: ofuna@ymlg.jp
URL: http://www.shonanchintai.com/



携帯サイトから物件詳細を閲覧できます!

取引態様	手数料負担の割合	貸主	0%	借主	100%
仲介先物	手数料配分の割合	元付	0%	客付	100%