

# FOR RENT

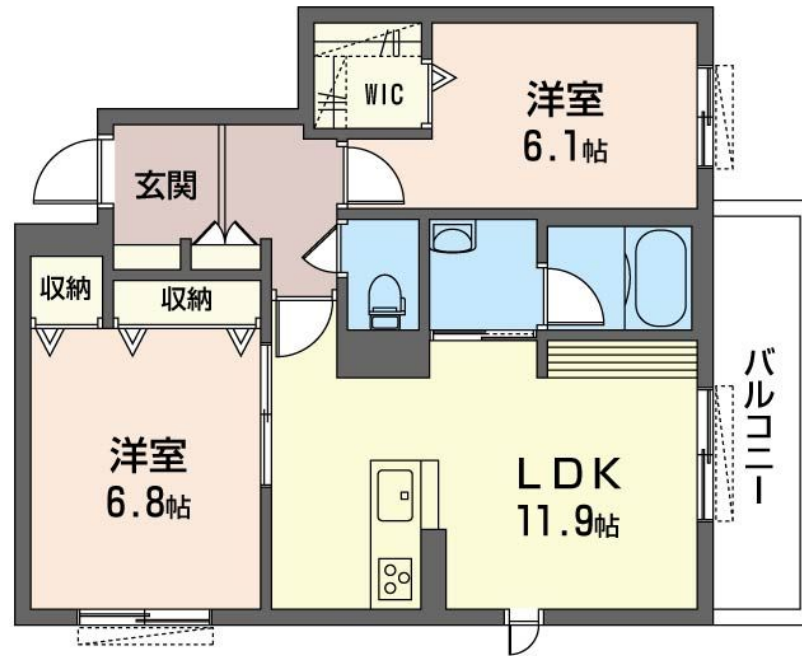
賃料	管理費等
192,000円	9,000円

オートロック,角住戸,防犯ガラス,防犯カメラ

【外観】



【間取り図】



間取り	2LDK		
敷金	無	礼金	2ヶ月
敷引/償却金	-	保証金	-
物件種別	マンション		
建物名・部屋番号	グランシエル 105号室		
物件所在地	神奈川県鎌倉市台1丁目7-14		
交通	東海道本線(東日本) 大船駅 徒歩7分 湘南モノレール 富士見町(神奈川)駅 徒歩10分		
間取詳細	洋室(6.8畳) 洋室(6.1畳) LDK(11.9畳)		
構造・規模	鉄骨 4階建 1階		
専有面積	57.88㎡	向き	南東
築年月	2022年7月	契約期間	2年
損害保険	有	入居時期	2026年8月中旬
駐車場	駐輪場		
設備	3口以上コンロ,BS,TVインターホン,ウォークインクローゼット,エアコン,エアコン全室,カウンター		
その他費用	[一時金] 初回契約時クリーニング:83,380円 鍵交換費用:22,000円 [月次費用] シャーメゾンライフSUPPORT24:1,320円 [備考] 諸費用及びその他契約費用は別途打合せ		
入居諸条件	ペット不可 楽器等の使用不可 二人可		
保証会社	必須 積水ハウスシャーメゾンパートナーズの保証人不要プラン『らくらくパートナー』に加入が必要です。[新規契約時]事務手数料:33,000円(税込)、[毎月]保証料:月額賃料等の2%		
備考			

図面と現況が異なる場合は現況が優先となります。

間取りの「S」はサービスルーム(納戸)です。

情報更新日2026年6月19日

No.C0002630285

お問合せ先



神奈川県知事(1)第32294号  
公益社団法人全日本不動産協会 神奈川県本部

**ユーミーらいふ大船店**

神奈川県鎌倉市大船1丁目22-27

TEL:0467-84-9150

E-mail: ofuna@ymlg.jp

URL: http://www.shonanchintai.com/



携帯サイトから物件詳細を閲覧できます!

取引態様	手数料負担の割合	貸主	借主
仲介先物	手数料配分の割合	元付	客付