

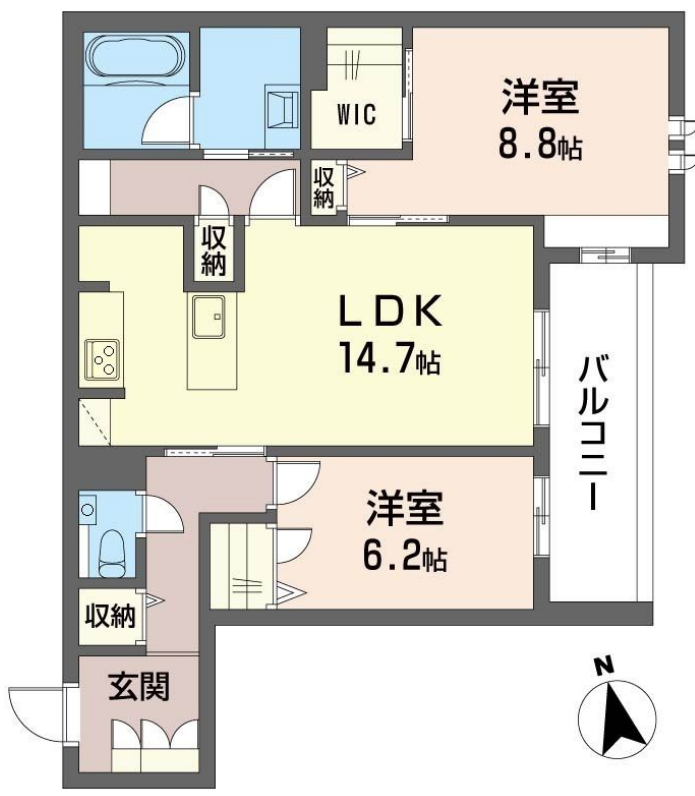
賃料	管理費等
228,000円	9,500円

2F以上,オートロック

【外観】



【間取り図】



間取り	2LDK		
敷金	無	礼金	2ヶ月
敷引/償却金	-	保証金	-
物件種別	マンション		
建物名・部屋番号	ウィズプラス大船 206号室		
物件所在地	神奈川県鎌倉市玉縄1丁目1-8		
交通	東海道本線(東日本) 大船駅 徒歩10分 湘南モノレール 富士見町(神奈川)駅 徒歩17分		
間取詳細	洋室(8.8畳) 洋室(6.2畳) LDK(14.7畳)		
構造・規模	鉄骨 4階建 2階		
専有面積	75.75㎡	向き	東
築年月	2026年6月	契約期間	2年
損害保険	有	入居時期	即時
駐車場	有(敷地内) 15400円/月~ 駐輪場		
設備	3口以上コンロ,BS,TVインターホン,ウォークインクローゼット,エアコン,エアコン全室,カウンター		
その他費用	[一時金] 初回契約時クリーニング:103,620円 スマートロック設定費用:16,500円 [月次費用] シャーメゾンライフSUPPORT24:1,320円 [備考] ペット相談可(犬・猫可)/諸費用及びその他契約費用は別途打合せ		
入居諸条件	ペット相談 楽器等の使用不可 ルームシェア可		
保証会社	必須 積水ハウスシャーメゾンパートナーズの保証人不要プラン『らくらくパートナー』に加入が必要です。[新規契約時]事務手数料:33,000円(税込)、[毎月]保証料:月額賃料等の2%		
備考	電力会社との太陽光発電設備の売電契約には、賃貸借契約による賃借開始後、手続きに一定の期間を要します。賃借人が売電収入を受領できるのは、賃貸借契約締結後6か月以上先になる場合があります。		

図面と現況が異なる場合は現況が優先となります。

間取りの「S」はサービスルーム(納戸)です。

情報更新日2026年6月25日

No.C0002636627



神奈川県知事(1)第32294号
公益社団法人全日本不動産協会 神奈川県本部
ユーミーらいふ大船店
神奈川県鎌倉市大船1丁目22-27
TEL:0467-84-9150
E-mail: ofuna@ymlg.jp
URL: http://www.shonanchintai.com/



携帯サイトから物件詳細を閲覧できます!

取引態様	手数料負担の割合	貸主	借主
仲介先物	手数料配分の割合	元付	客付