

FOR RENT

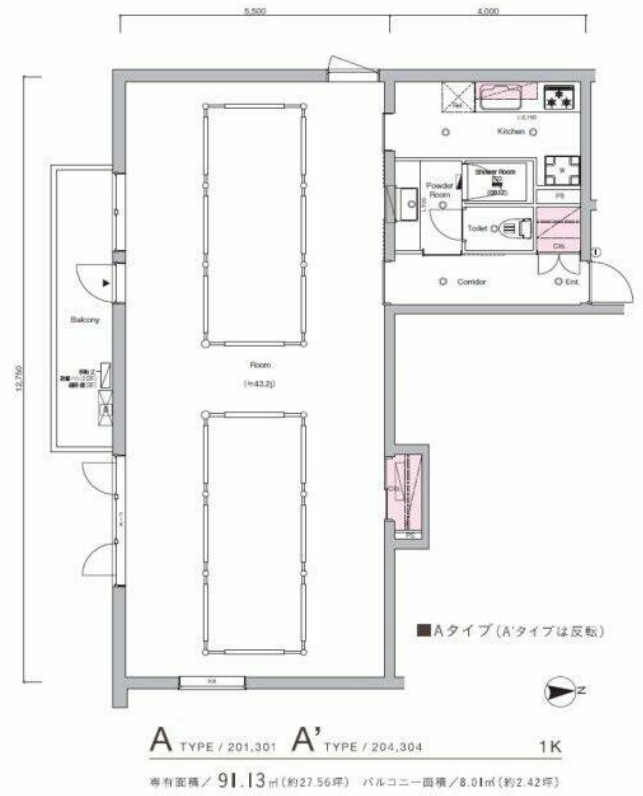
賃料	管理費等
452,000円	30,000円

2F以上, 2面採光, 3方角住戸, 3面採光, オートロック, 角住戸, 最上階, 上階無し, デザイナーズ, 閑静な住宅街, 防犯カメラ

【外観】



【間取り図】



間取り	1K		
敷金	1ヶ月	礼金	1ヶ月
敷引/償却金	-	保証金	無
物件種別	アパート		
建物名・部屋番号	SYLA TERRACE KAMAKURA 304号室		
物件所在地	神奈川県鎌倉市御成町14-3		
交通	湘南新宿ライン 鎌倉駅 徒歩3分 江ノ島電鉄線 和田塚駅 徒歩11分		
間取詳細	洋室(43.2畳)		
構造・規模	木造 3階建 3階		
専有面積	91.13㎡	向き	北
築年月	2023年10月	契約期間	定期借家契約 2年
損害保険	有 24,000円 24ヶ月	入居時期	相談
駐車場	無		
設備	3口以上コンロ, エアコン, ガスキッチン, ガスコンロ設置可, クローゼット, クローゼット2ヶ所, システム		
その他費用	[一時金] 鍵交換代等: 33,000円 SYLAプレミアムクラブ加入/2年: 24,200円 SYLAプレミアムクラブ更新/2年: 26,400円 室内清掃費用(退去時): 151,000円 [備考] SOHO可(法人登記)可		
入居諸条件	ペット不可 事務所不可 楽器等の使用不可		
保証会社	可 クレディセゾン 初回40%、以降10,000円/年(総賃料15万円以上: 14,000円/年) - 外国籍の方: GTNを利用。初回保証料100%(最低保証料40,000円)、月額保証料		
備考	2023年10月築・鎌倉駅徒歩3分のデザイナーズアパート。こちらの部屋はネット契約可能物件、契約時にご来店不要です。またご入居に合わせて提携引越し業者のご紹介、家具・家電のレンタルサービスも充実しています。		

図面と現況が異なる場合は現況が優先となります。

間取りの「S」はサービスルーム(納戸)です。

情報更新日2026年7月6日

No.C0002656394



神奈川県知事(1)第32294号
公益社団法人全日本不動産協会 神奈川県本部
ユーミーらいふ大船店
神奈川県鎌倉市大船1丁目22-27
TEL:0467-84-9150
E-mail: ofuna@ymlg.jp
URL: http://www.shonanchintai.com/



携帯サイトから物件詳細を閲覧できます!

取引態様	手数料負担の割合	貸主	0%	借主	100%
仲介先物	手数料配分の割合	元付	0%	客付	100%