

FOR RENT

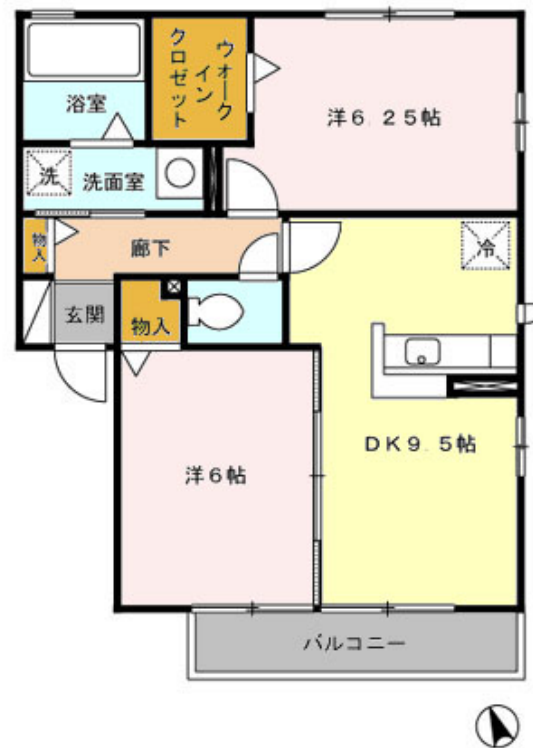
賃料	管理費等
118,000円	4,000円

2F以上, 2面採光, オートロック, 角住戸, 最上階

【外観】



【間取り図】



間取り	2DK		
敷金	無	礼金	1ヶ月
敷引/償却金	-	保証金	-
物件種別	アパート		
建物名・部屋番号	シャトルエミネンス 202号室		
物件所在地	神奈川県横浜市磯子区栗木2丁目12-5		
交通	根岸線 洋光台駅 徒歩12分 京急本線 杉田(神奈川)駅 徒歩20分		
間取詳細	DK(9.5畳) 洋室(6.25畳) 洋室(6畳)		
構造・規模	軽量鉄骨 2階建 2階		
専有面積	51.69㎡	向き	
築年月	2007年1月	契約期間	2年
損害保険	有	入居時期	2026年8月26日
駐車場	付(無料)		
設備	CATV, TVインターホン, インターホン, ウォークインクローゼット, エアコン, カウンターキッチン, キ		
その他費用	[一時金] クリーニング費用: 77,000円		
入居諸条件	二人可		
保証会社	必須 機関保証加入必須。初回保証料35000円、月額保証料賃料等総額の1% + 800円/月(その他商品あ		
備考			

図面と現況が異なる場合は現況が優先となります。

間取りの「S」はサービスルーム(納戸)です。

情報更新日2026年7月5日

No.C0002656574

お問合せ先



神奈川県知事(1)第32294号
公益社団法人全日本不動産協会 神奈川県本部

ユーミーらいふ大船店

神奈川県鎌倉市大船1丁目22-27

TEL:0467-84-9150

E-mail: ofuna@ymlg.jp

URL: http://www.shonanchintai.com/



携帯サイトから物件詳細を閲覧できます!

取引態様	手数料負担の割合	貸主	借主
仲介先物	手数料配分の割合	元付	客付