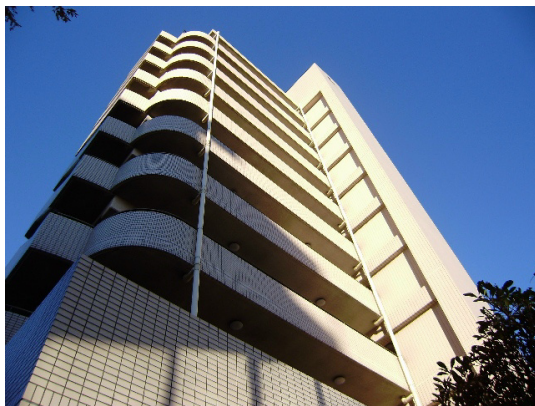


# FOR RENT

賃料	管理費等
80,000円	0円

外壁タイル張り 分譲タイプ 閑静な住宅街 2F以上 オートロック 角住戸 陽当たり良好 通風良好

【外観】



【間取り図】



間取り	1K		
敷金	無	礼金	無
敷引 / 償却金	- 無	保証金	無
物件種別	マンション		
建物名・部屋番号	サニークレスト湘南平塚 1005号室		
物件所在地	神奈川県平塚市浅間町2-10		
交通	東海道本線(東日本) 平塚駅 徒歩7分 東海道本線(東日本) 大磯駅 徒歩48分		
間取詳細	洋室(6畳) K(2.5畳)		
構造・規模	鉄骨鉄筋コンクリート 11階建 10階		
専有面積	18.36㎡	向き	西
築年月	1992年6月	契約期間	2年
損害保険		入居時期	相談
駐車場	無 駐輪場		
設備	エアコン,シャワー,トイレ有,ネット専用回線,バストイレ同室,バス有,フローリング,給湯,室内洗濯機		
その他費用	[一時金] 退去時クリーニング代: 49,500円 ホテル賃貸バック: 50,000円		
入居諸条件	単身可		
保証会社	必須 初回保証委託料: 総賃料の60% 最低保証額 35,000円 月額保証料: 825円		
備考	平塚駅まで徒歩8分のワンルームです。都市ガス対応。クレジットカードで初期費用の支払いできます。弊社なら決算手数料不要。		

図面と現況が異なる場合は現況が優先となります。

間取りの「S」はサービスルーム(納戸)です。

情報更新日2025年12月21日

No.C0000925223

お問合せ先



神奈川県知事(1)第32293号

公益社団法人 全国宅地建物取引業保証協会

ユーミーらいふ平塚西口店(株)ユーミーネット西湘

神奈川県平塚市紅谷町8-8 東洋ビル1F

TEL:0120-671-400

FAX:0463-25-2552

E-mail: hiratsuka-west-shop@you-me-life-gr.jp

URL: http://www.shonanchintai.com/



携帯サイトから物件詳細を閲覧できます！

取引態様	手数料負担の割合	貸主	借主
仲介元付(専任)	手数料配分の割合	元付	客付