

FOR RENT

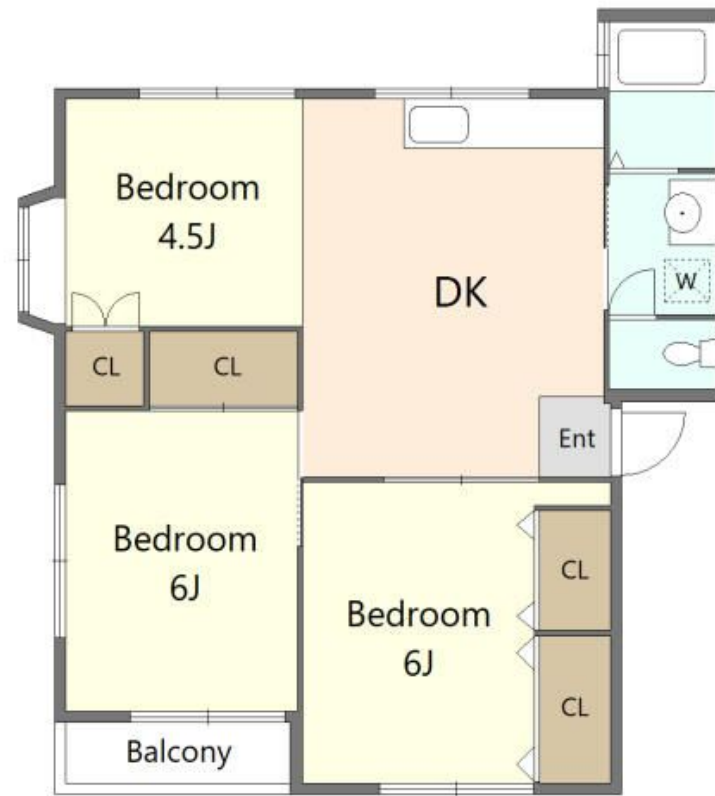
賃料	管理費等
67,000円	3,000円

2 F 以上,最上階,陽当たり良好

【外観】



【間取り図】



間取り	3DK		
敷金	1ヶ月	礼金	1ヶ月
敷引 / 償却金	-	保証金	無
物件種別	アパート		
建物名・部屋番号	ランドマーク湘南 203号室		
物件所在地	神奈川県平塚市大神2丁目23-36		
交通	東海道本線(東日本) 平塚駅 バス15分 柳の内 バス停徒歩1分		
間取詳細	和室(6畳) 洋室(6畳) 洋室(4.5畳)		
構造・規模	木造 2階建 2階		
専有面積	56.57㎡	向き	東
築年月	1995年2月	契約期間	2年
損害保険	有 20,000円 24ヶ月	入居時期	相談
駐車場	有(敷地内) 5500円/月~		
設備	エアコン,エアコン2台,ガスコンロ設置可,ガス給湯,システムキッチン,シャワー,シューズボックス,バ		
その他費用	[一時金] 鍵交換費用: 33,000円		
入居諸条件	ペット可 事務所不可 楽器等の使用不可 二人可		
保証会社	可 その他 連帯保証人あり38,000円~ 連帯保証人なし68,000円~		
備考	こちらの部屋はネット契約可能物件、契約時にご来店不要です。またご入居に合わせて提携引越し業者のご紹介、家具・家電のレンタルサービスも充実しています。		

図面と現況が異なる場合は現況が優先となります。

間取りの「S」はサービスルーム(納戸)です。

情報更新日2026年1月27日

No.C0002180977

お問合せ先



神奈川県知事(1)第32293号

公益社団法人 全国宅地建物取引業保証協会

ユーミーらいふ平塚西口店(株)ユーミーネット西湘

神奈川県平塚市紅谷町8-8 東洋ビル1F

TEL:0120-671-400

FAX:0463-25-2552

E-mail: hiratsuka-west-shop@you-me-life-gr.jp

URL: http://www.shonanchintai.com/



携帯サイトから物件詳細を閲覧できます！

取引態様	手数料負担の割合	貸主	0%	借主	100%
仲介先物	手数料配分の割合	元付	0%	客付	100%