

# FOR RENT

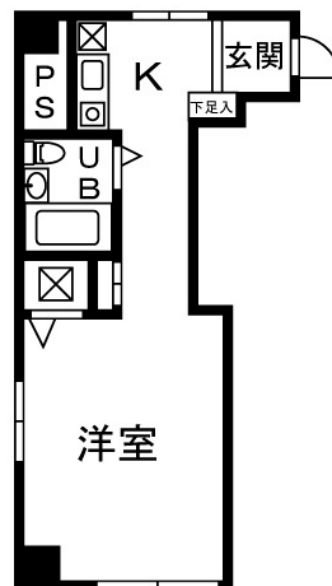
賃料	管理費等
36,000円	5,000円

2 F 以上,セキュリティ有り,最上階,上階無し,当社管理物件,駅まで平坦,始発駅,平坦地,整備された歩道

【外観】



【間取り図】



間取り	1R		
敷金	無	礼金	無
敷引 / 償却金	- 無	保証金	-
物件種別	マンション		
建物名・部屋番号	誠心ビル 305号室		
物件所在地	神奈川県平塚市見附町43-3		
交通	東海道本線（東日本） 平塚駅 徒歩13分 東海道本線（東日本） 大磯駅 徒歩40分		
間取詳細	洋室(6畳)		
構造・規模	鉄筋コンクリート 5階建 3階		
専有面積	19.8㎡	向き	南
築年月	1987年5月	契約期間	2年
損害保険		入居時期	2025年10月30日
駐車場	無		
設備	ガスコンロ設置済,シャワー,トイレ有,バストイレ同室,バス有,フローリング,ユニットバス,一部フロー		
その他費用	[一時金] 鍵交換代: 16,500円 [月次費用] ユーミー安心サービス: 3,300円		
入居諸条件	ペット不可 事務所不可 楽器等の使用不可 学生可		
保証会社	必須 初回保証料: 月額総賃料の50% 月額保証料: 月額総賃料の1.5%		
備考	オール電化ですので経済的。南向きで日当たり良好。築年数は古いですが、内装はキレイなお部屋です。クレジットカードで初期費用の支払いできます。弊社なら決算手数料不要。詳細はユーミーらいふまでお問い合わせください		

図面と現況が異なる場合は現況が優先となります。

間取りの「S」はサービスルーム(納戸)です。

情報更新日2025年12月13日

No.C0002383925

お問合せ先



神奈川県知事(1)第32293号

公益社団法人 全国宅地建物取引業保証協会

ユーミーらいふ平塚西口店(株)ユーミーネット西湘

神奈川県平塚市紅谷町8-8 東洋ビル1F

TEL:0120-671-400

FAX:0463-25-2552

E-mail: hiratsuka-west-shop@you-me-life-gr.jp

URL: http://www.shonanchintai.com/



携帯サイトから物件詳細を閲覧できます！

取引態様	手数料負担の割合	貸主	借主
仲介元付(専任)	手数料配分の割合	元付	客付