

FOR RENT

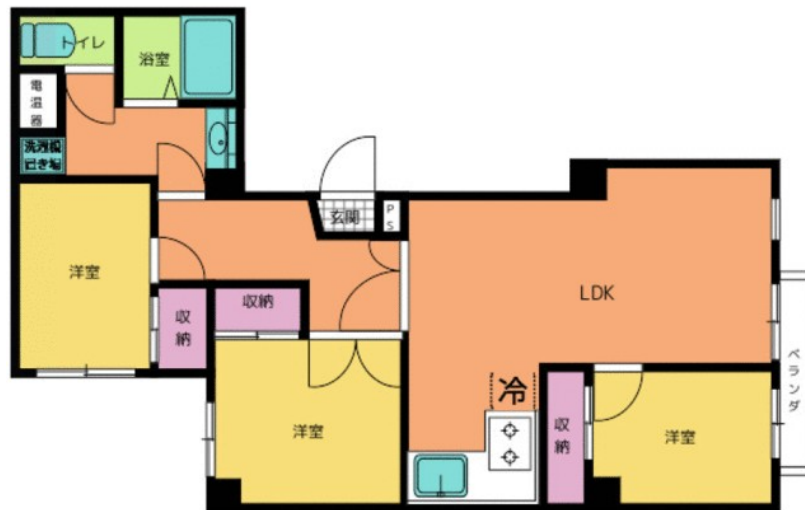
賃料	管理費等
140,000円	5,000円

2 F 以上

【外観】



【間取り図】



間取り	3LDK		
敷金	1ヶ月	礼金	無
敷引 / 償却金	-	保証金	無
物件種別	マンション		
建物名・部屋番号	リブレ平塚宮の前 404号室		
物件所在地	神奈川県平塚市宮の前13-7		
交通	湘南新宿ライン 平塚駅 徒歩7分 東海道本線(東日本) 大磯駅 徒歩59分		
間取詳細			
構造・規模	鉄骨鉄筋コンクリート 8階建 4階		
専有面積	86.15㎡	向き	
築年月	1982年2月	契約期間	2年
損害保険	有 25,000円 24ヶ月	入居時期	即時
駐車場			
設備	2口コンロ, L字型キッチン, TVインターホン, インターホン, エアコン, エアコン2台, エアコン全室, ガ		
その他費用	[一時金] 24時間緊急サポート: 16,500円 [備考] 退去時、ルームクリーニング費用、エアコン分解洗浄費用は借主負担。入居後の鍵交換の可能性あり。短期解約違約金あり(1年未満2ヵ月2年未満1ヶ月) 更新時、更新事務手数料: 新賃料の0.275ヶ月分		
入居諸条件	二人可		
保証会社	必須(全保連) 初回保証委託料 月額固定費70%、更新時保証委託料12,000/1年毎 月払保証		
備考			

図面と現況が異なる場合は現況が優先となります。

間取りの「S」はサービスルーム(納戸)です。

情報更新日2026年1月18日

No.C0002451046

お問合せ先



神奈川県知事(1)第32293号

公益社団法人 全国宅地建物取引業保証協会

ユーミーらいふ平塚西口店(株)ユーミーネット西湘

神奈川県平塚市紅谷町8-8 東洋ビル1F

TEL:0120-671-400

FAX:0463-25-2552

E-mail: hiratsuka-west-shop@you-me-life-gr.jp

URL: http://www.shonanchintai.com/



携帯サイトから物件詳細を閲覧できます！

取引態様	手数料負担の割合	貸主	0%	借主	100%
仲介先物	手数料配分の割合	元付	0%	客付	100%

不動産コード: 2106035

物件管理コード: 1125729087530002541838

取引条件の有効期限は情報更新日より30日間となります。