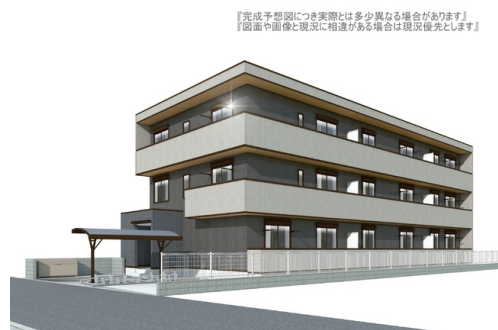


賃料	管理費等
165,000円	6,000円

2F以上,オートロック,角住戸

【外観】



【間取り図】



図面と現況が異なる場合は現況が優先となります。

間取りの「S」はサービスルーム(納戸)です。

間取り	3LDK		
敷金	無	礼金	1.5ヶ月
敷引 / 償却金	-	保証金	-
物件種別	アパート		
建物名・部屋番号	Cosmet湘南平塚 203号室		
物件所在地	神奈川県平塚市宮の前9-27		
交通	東海道本線(東日本) 平塚駅 徒歩8分 東海道本線(東日本) 大磯駅 徒歩60分		
間取詳細	LDK(10.2畳) 洋室(6.1畳) 洋室(6.1畳) 洋室(4.6畳)		
構造・規模	軽量鉄骨 3階建 2階		
専有面積	67.12㎡	向き	
築年月	2026年2月	契約期間	2年
損害保険	有	入居時期	2026年2月12日
駐車場	駐輪場		
設備	B S, T Vインターホン, インターホン, エアコン, カウンターキッチン, ガス給湯, クローゼット, クローゼ		
その他費用	[一時金] ルームクリーニング料金: 88,000円 D-roomCardキー料金: 16,500円 ICカード電池(初回): 2,750円		
入居諸条件	二人可		
保証会社	必須 機関保証加入必須。初回保証料35000円、月額保証料賃料等総額の1% + 800円/月(その他商品あ		
備考			

情報更新日2026年1月21日

No.C0002454388

お問合せ先



神奈川県知事(1)第32293号

公益社団法人 全国宅地建物取引業保証協会

ユーミーらいふ平塚西口店(株)ユーミーネット西湘

神奈川県平塚市紅谷町8-8 東洋ビル1F

TEL:0120-671-400

FAX:0463-25-2552

E-mail: hiratsuka-west-shop@you-me-life-gr.jp

URL: http://www.shonanchintai.com/



携帯サイトから物件詳細を閲覧できます！

取引態様	手数料負担の割合	貸主	借主
仲介先物	手数料配分の割合	元付	客付