

FOR RENT

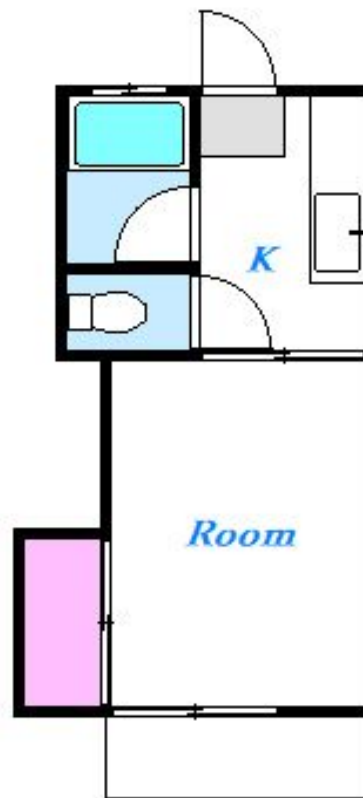
賃料	管理費等
25,000円	5,000円

2 F 以上,最上階,上階無し,閑静な住宅街

【外観】



【間取り図】



間取り	1K		
敷金	無	礼金	無
敷引 / 償却金	-	保証金	無
物件種別	アパート		
建物名・部屋番号	フォレストクラス東海大学前 202号室		
物件所在地	神奈川県平塚市真田 1 丁目16-18		
交通	小田急線 東海大学前駅 徒歩20分 小田急線 鶴巻温泉駅 徒歩20分		
間取詳細			
構造・規模	木造 2階建 2階		
専有面積	20㎡	向き	
築年月	1984年1月	契約期間	2年
損害保険	有	入居時期	即時
駐車場			
設備	エアコン,シャワー,トイレ有,バス・トイレ別,バス有,収納有,浴室に窓		
その他費用	[月次費用] あんしんサポート24: 1,200円 ペット飼育時賃料増額: 10,000円 保険料: 800円 [備考] 退去予告: 1ヶ月 短期解約違約金2年未満: 総賃料2ヶ月分 賃料水道料込		
入居諸条件	ペット可 事務所不可 楽器等の使用不可		
保証会社	必須 利用必須初回保証料貸主負担 1万円~/年		
備考	ペット飼育可能こちらの部屋はネット契約可能物件、契約時にご来店不要です。またご入居に合わせて 提携引っ越し業者のご紹介、家具・家電のレンタルサービスも充実しています。		

図面と現況が異なる場合は現況が優先となります。

間取りの「S」はサービスルーム(納戸)です。

情報更新日2026年1月31日

No.C0002464148

お問合せ先



神奈川県知事(1)第32293号

公益社団法人 全国宅地建物取引業保証協会

ユーミーらいふ平塚西口店(株)ユーミーネット西湘

神奈川県平塚市紅谷町 8 - 8 東洋ビル 1 F

TEL:0120-671-400

FAX:0463-25-2552

E-mail: hiratsuka-west-shop@you-me-life-gr.jp

URL: http://www.shonanchintai.com/



携帯サイトから物件詳細を閲覧できます！

取引態様	手数料負担の割合	貸主	0%	借主	100%
仲介先物	手数料配分の割合	元付	0%	客付	100%