

FOR RENT

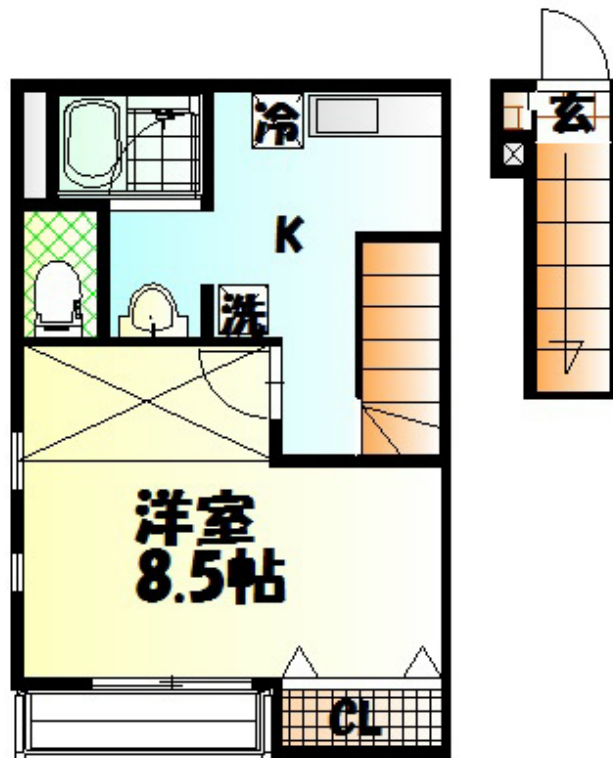
賃料	管理費等
57,000円	3,000円

2 F 以上,ロフト,最上階,上階無し,寝室 8 畳以上,駅まで平坦,閑静な住宅街,平坦地

【外観】



【間取り図】



間取り	1K		
敷金	無	礼金	1ヶ月
敷引 / 償却金	- 無	保証金	無
物件種別	アパート		
建物名・部屋番号	ルーチェ 205号室		
物件所在地	神奈川県秦野市南矢名 4 丁目3-1		
交通	小田急線 東海大学前駅 徒歩3分 小田急線 鶴巻温泉駅 徒歩14分		
間取詳細	洋室(8.5畳) K(4畳)		
構造・規模	木造 2階建 2階		
専有面積	28.8㎡	向き	南
築年月	2014年2月	契約期間	2年
損害保険		入居時期	相談
駐車場	無 駐輪場 バイク置き場		
設備	2 口コンロ,TVインターホン,インターネット専用線配線済み,エアコン,ガスキッチン,クローゼット,シ		
その他費用	[月次費用] ユーミー安心サービス : 3,300円		
入居諸条件	学生可 単身可		
保証会社	必須 初回保証料総賃料の60% 毎月825円		
備考	東海大生限定！弊社管理物件なら、東海大学北門から徒歩1分の「ユーミーカフェ」で軽食やドリンクが毎日無料、さらに書面いらずのオンライン電子契約&リモート相談にも対応しているから、お部屋探しがラクラク&超おトク！		

図面と現況が異なる場合は現況が優先となります。

間取りの「S」はサービスルーム(納戸)です。

情報更新日2026年2月1日

No.C0002465786

お問合せ先



神奈川県知事(1)第32293号

公益社団法人 全国宅地建物取引業保証協会

ユーミーらいふ平塚西口店(株)ユーミーネット西湘

神奈川県平塚市紅谷町 8 - 8 東洋ビル 1 F

TEL:0120-671-400

FAX:0463-25-2552

E-mail : hiratsuka-west-shop@you-me-life-gr.jp

URL : http://www.shonanchintai.com/



携帯サイトから物件詳細を閲覧できます！

取引態様	手数料 負担の割合	貸主	借主
仲介元付 (専任)	手数料 配分の割合	元付	客付