

FOR RENT

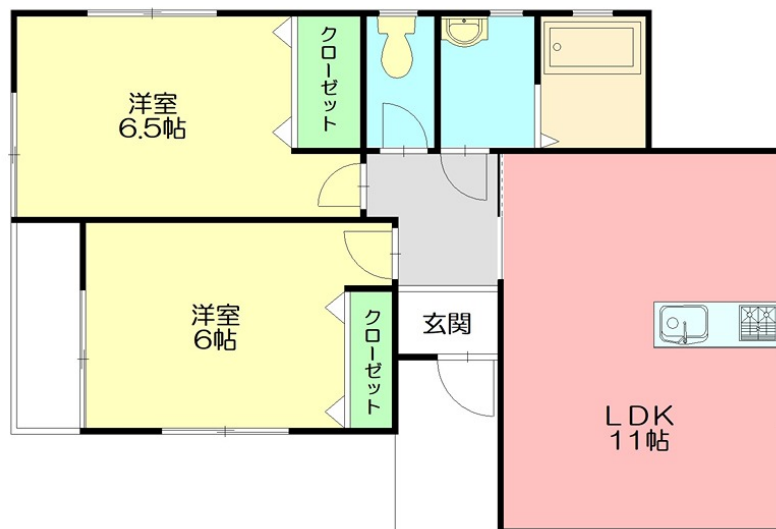
賃料	管理費等
68,000円	0円

閑静な住宅街

【外観】



【間取り図】



間取り	2LDK		
敷金	1ヶ月	礼金	無
敷引 / 償却金	-	保証金	-
物件種別	アパート		
建物名・部屋番号	プリムローズ 102号室		
物件所在地	神奈川県足柄上郡松田町松田惣領 1 9 0 9 - 1		
交通	御殿場線 松田駅 徒歩4分 御殿場線 松田駅 徒歩4分		
間取詳細	洋室(6.5畳) 洋室(6畳) LDK(11畳)		
構造・規模	木造 2階建 1階		
専有面積	57.63㎡	向き	東
築年月	2003年2月	契約期間	2年
損害保険	有	入居時期	相談
駐車場	付(無料)		
設備	2口コンロ,エアコン,カウンターキッチン,ガス給湯,クローゼット,クローゼット2ヶ所,シャワー,シュ		
その他費用			
入居諸条件			
保証会社	必須 契約時賃料の50%、月々、更新保証料(賃料の1%)		
備考			

図面と現況が異なる場合は現況が優先となります。

間取りの「S」はサービスルーム(納戸)です。

情報更新日2026年2月3日

No.C0002467924

お問合せ先



神奈川県知事(1)第32293号

公益社団法人 全国宅地建物取引業保証協会

ユーミーらいふ平塚西口店(株)ユーミーネット西湘

神奈川県平塚市紅谷町 8 - 8 東洋ビル 1F

TEL:0120-671-400

FAX:0463-25-2552

E-mail: hiratsuka-west-shop@you-me-life-gr.jp

URL: http://www.shonanchintai.com/



携帯サイトから物件詳細を閲覧できます！

取引態様	手数料負担の割合	貸主	借主
仲介先物	手数料配分の割合	元付	客付