

FOR RENT

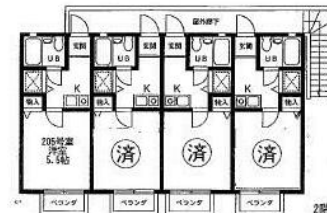
賃料	管理費等
30,000円	3,000円

2 F 以上

【外観】



【間取り図】



間取り	1K		
敷金	1ヶ月	礼金	1ヶ月
敷引 / 償却金	-	保証金	無
物件種別	アパート		
建物名・部屋番号	クリスタルパリア 205号室		
物件所在地	神奈川県小田原市扇町3丁目8		
交通	伊豆箱根鉄道大雄山線 井細田駅 徒歩1分 小田急線 足柄(神奈川)駅 徒歩8分		
間取詳細	洋室(5.5畳)		
構造・規模	木造 2階建 2階		
専有面積	17.87㎡	向き	
築年月	1994年3月	契約期間	2年
損害保険	有	入居時期	相談
駐車場			
設備	エアコン、トイレ有、バストイレ同室、フローリング、室内洗濯機置場、収納有、電気コンロ、冷蔵庫		
その他費用	[一時金] 鍵交換代等: 25,000円 鍵交換代: 35,200円 [月次費用] 口座振替手数料: 440円 トラブルサポート24: 1,650円 [備考] ・6ヶ月以内の退去は敷金全額償却します。・高齢者はオーナー審査有		
入居諸条件	単身限定		
保証会社	必須 加入要 初回保証料30,000円~		
備考			

図面と現況が異なる場合は現況が優先となります。

間取りの「S」はサービスルーム(納戸)です。

情報更新日2026年2月3日

No.C0002468431

お問合せ先



神奈川県知事(1)第32293号
公益社団法人 全国宅地建物取引業保証協会

ユーミーらいふ平塚西口店(株)ユーミーネット西湘

神奈川県平塚市紅谷町8-8 東洋ビル1F
TEL:0120-671-400 FAX:0463-25-2552
E-mail: hiratsuka-west-shop@you-me-life-gr.jp
URL: http://www.shonanchintai.com/



携帯サイトから物件詳細を閲覧できます！

取引態様	手数料負担の割合	貸主	0%	借主	100%
仲介先物	手数料配分の割合	元付	0%	客付	100%