

FOR RENT

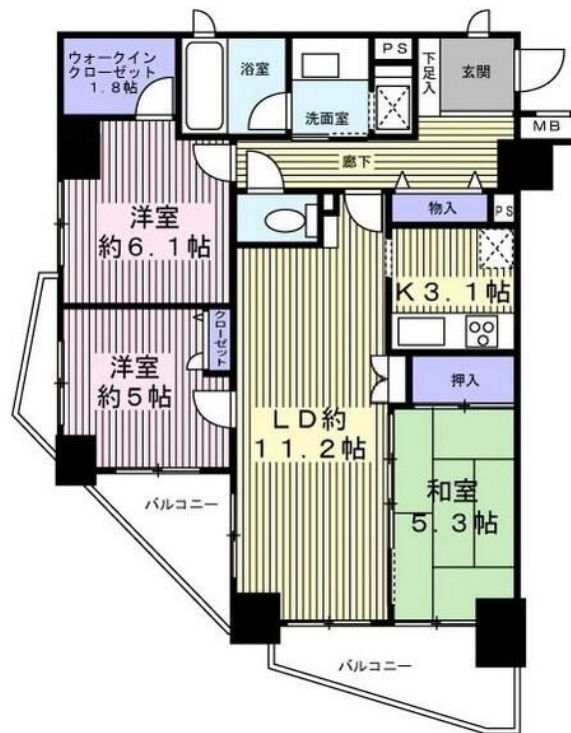
賃料	管理費等
140,000円	10,000円

防犯カメラ 分譲タイプ 2面バルコニー 2F以上 オートロック ディンプルキー 角住戸

【外観】



【間取り図】



間取り	3LDK		
敷金	2ヶ月	礼金	1ヶ月
敷引 / 償却金	-	保証金	-
物件種別	マンション		
建物名・部屋番号	グランティオ平塚 (020397) 9F号室		
物件所在地	神奈川県平塚市宝町11-18		
交通	東海道本線(東日本) 平塚駅 徒歩7分 東海道本線(東日本) 大磯駅 徒歩61分		
間取詳細	LD(11.2畳) K(3.1畳) 洋室(6.1畳) 洋室(5畳) 和室(5.3畳)		
構造・規模	鉄筋コンクリート 10階建 9階		
専有面積	73.94㎡	向き	南東
築年月	2009年1月	契約期間	2年
損害保険	有 22,000円 24ヶ月	入居時期	2026年4月30日予定
駐車場			
設備	エレベーター 宅配BOX システムキッチン ガスコンロ設置可 バス・トイレ別 オートバス		
その他費用	[月次費用] ダーウィンリリーフ: 990円		
入居諸条件			
保証会社	必須 その他株式会社インシュアランス		
備考			

図面と現況が異なる場合は現況が優先となります。

間取りの「S」はサービスルーム(納戸)です。

情報更新日2026年2月16日

No.C0002481199

お問合せ先



神奈川県知事(1)第32293号

公益社団法人 全国宅地建物取引業保証協会

ユーミーらいふ平塚西口店(株)ユーミーネット西湘

神奈川県平塚市紅谷町8-8 東洋ビル1F

TEL:0120-671-400

FAX:0463-25-2552

E-mail: hiratsuka-west-shop@you-me-life-gr.jp

URL: http://www.shonanchintai.com/



携帯サイトから物件詳細を閲覧できます！

取引態様	手数料負担の割合	貸主	借主
仲介先物	手数料配分の割合	元付	客付