

FOR RENT

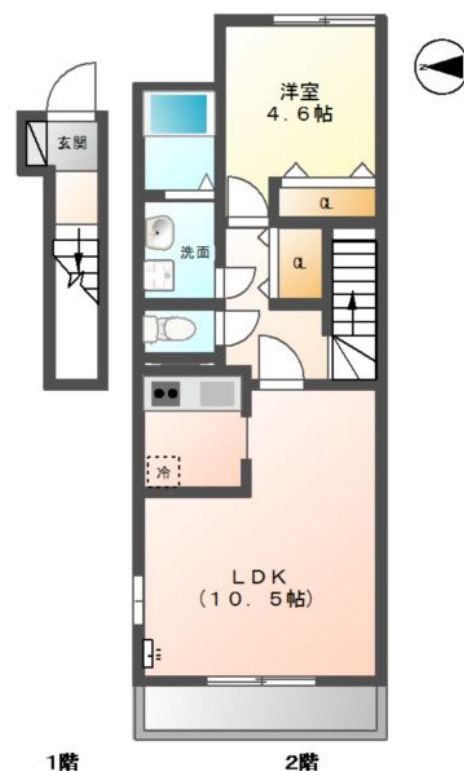
賃料	管理費等
75,000円	3,000円

2 F 以上,角住戸,耐震構造

【外観】



【間取り図】



間取り	1LDK		
敷金	1ヶ月	礼金	無
敷引 / 償却金	-	保証金	無
物件種別	アパート		
建物名・部屋番号	エントヴィッケルン		
物件所在地	神奈川県小田原市久野		
交通	東海道本線(東日本) 小田原駅 徒歩15分 伊豆箱根鉄道大雄山線 井細田駅 徒歩11分		
間取詳細	LDK(10.5畳) 洋室(4.6畳)		
構造・規模	木造 2階建 2階		
専有面積	42.89㎡	向き	東
築年月	2017年11月	契約期間	2年
損害保険		入居時期	2026年5月上旬
駐車場	有(敷地内) 6600円/月 ~ null駐車可 駐輪場		
設備	B S, C A T V, T V インターホン, エアコン, システムキッチン, シャワー, シャワー付洗面台, トイレ有,		
その他費用	[一時金] 消毒施工費用(入居時のみ): 17,050円		
入居諸条件	ペット相談 高齢者希望		
保証会社	必須 保証人代行サービス保証料・家賃集金サービス手数料: 10,000円/入居時、以降は月額賃料の1%/毎月(入居期間中)、他プラン有		
備考			

図面と現況が異なる場合は現況が優先となります。

間取りの「S」はサービスルーム(納戸)です。

情報更新日2026年2月20日

No.C0002485840

お問合せ先



神奈川県知事(1)第32293号

公益社団法人 全国宅地建物取引業保証協会

ユーミーらいふ平塚西口店(株)ユーミーネット西湘

神奈川県平塚市紅谷町8-8 東洋ビル1F

TEL:0120-671-400

FAX:0463-25-2552

E-mail: hiratsuka-west-shop@you-me-life-gr.jp

URL: http://www.shonanchintai.com/



携帯サイトから物件詳細を閲覧できます!

取引態様	手数料負担の割合	貸主	0%	借主	100%
仲介先物	手数料配分の割合	元付	0%	客付	100%