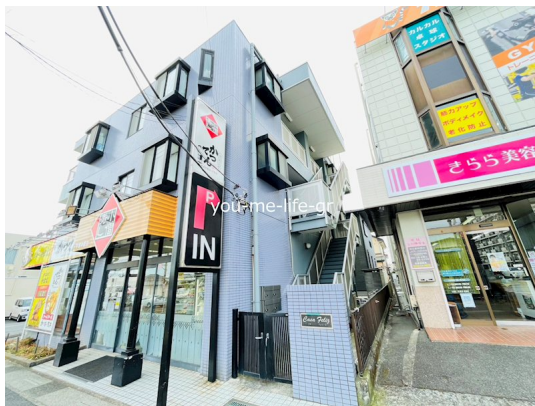


FOR RENT

| | |
|---------|--------|
| 賃料 | 管理費等 |
| 75,000円 | 3,000円 |

2 F 以上, 2 面採光, 3 面採光, 角住戸, 最上階, 出窓, 上階無し, 南面 2 室, 南面バルコニー, 外壁タイル張り

【外観】



【間取り図】



| | | | |
|----------|---|------|----|
| 間取り | 2LDK | | |
| 敷金 | 1ヶ月 | 礼金 | 無 |
| 敷引/償却金 | - | 保証金 | - |
| 物件種別 | マンション | | |
| 建物名・部屋番号 | カサフェリース 302号室 | | |
| 物件所在地 | 神奈川県平塚市中原2丁目24-19 | | |
| 交通 | 東海道本線(東日本) 平塚駅 バス19分 遺跡公園前 バス停徒歩1分 | | |
| 間取詳細 | 和室(7.5畳) 洋室(6.5畳) LDK(12.5畳) | | |
| 構造・規模 | 鉄骨 3階建 3階 | | |
| 専有面積 | 64.4㎡ | 向き | 南 |
| 築年月 | 1994年10月 | 契約期間 | 2年 |
| 損害保険 | 有 | 入居時期 | 相談 |
| 駐車場 | 近隣駐車場 7000円/月~ | | |
| 設備 | ガスキッチン, キッチンに窓, シャワー, シューズボックス, パス・トイレ別, フローリング, 一部フローリン | | |
| その他費用 | [月次費用] ユーミー安心サービス: 3,300円 [備考] ペット相談/犬可・飼育の場合敷金2ヶ月 鍵交換: 要確認 | | |
| 入居諸条件 | ペット可 二人可 | | |
| 保証会社 | 必須 初回保証料: 総賃料60%(最低保証料30,000円) 月額: 825円 | | |
| 備考 | 2LDKマンション最上階角部屋です。こちらの部屋はネット契約可能物件、契約時にご来店不要です。またご入居に合わせて提携引っ越し業者のご紹介、家具・家電のレンタルサービスも充実しています。 | | |

図面と現況が異なる場合は現況が優先となります。

間取りの「S」はサービスルーム(納戸)です。

情報更新日2026年5月15日

No.C0002511735



神奈川県知事(1)第32293号
公益社団法人 全国宅地建物取引業保証協会

ユーミーらいふ平塚西口店(株)ユーミーネット西湘

神奈川県平塚市紅谷町8-8 東洋ビル1F
TEL:0120-671-400 FAX:0463-25-2552
E-mail: hiratsuka-west-shop@you-me-life-gr.jp
URL: http://www.shonanchintai.com/



携帯サイトから物件詳細を閲覧できます!

| | | | |
|------|----------|----|----|
| 取引態様 | 手数料負担の割合 | 貸主 | 借主 |
| 仲介先物 | 手数料配分の割合 | 元付 | 客付 |